



Условные обозначения

- | | | | | |
|---|---|---|---|--|
| <ul style="list-style-type: none"> ● характерная точка границы публичного сервитута ▭ проектные границы публичного сервитута ▭ установленные границы административно-территориальных образований ▭ границы населенных пунктов | <ul style="list-style-type: none"> ▭:898 границы и кадастровые номера земельных участков, в отношении которых испрашивается публичный сервитут ▭ границы кадастровых кварталов ● Продувочная свеча — Магистральный газопровод | <ul style="list-style-type: none"> — Газопровод-перемычка — Воздушная ЛЭП 10 кВ — ВОЛС (1 и 2 нитки) — Кабельная линия КИПиА — Кабельная линия электроснабжения 0,4 кВ | <ul style="list-style-type: none"> — Воздушная кабельная линия ЭХЗ — Подземная кабельная линия ЭХЗ — Свечной трубопровод ▭ Автодорога к ГИС, КУ, УП ВТУ | <ul style="list-style-type: none"> ▭ Молниезвод ▭ Площадка ГИС, КУ, УП — Грозозащитный трос 27:17:0329204 номер кадастрового квартала 27:17-4.135 реестровый номер установленных границ АТО |
|---|---|---|---|--|



Условные обозначения

- | | | | | | | | | | | |
|---|---|-----|---|-------|---|-------|-------------------------------|-------|----------------------|---|
| ● | характерная точка границы публичного сервитута | 898 | границы и кадастровые номера земельных участков, в отношении которых испрашивается публичный сервитут | —•— | Газопровод-перемычка | —•— | Воздушная кабельная линия ЭХЗ | ■ | Молниеотвод | |
| □ | проектные границы публичного сервитута | □ | границы кадастровых кварталов | —•••— | Воздушная ЛЭП 10 кВ | —•••— | Подземная кабельная линия ЭХЗ | ■ | Площадка ГИС, КУ, УП | |
| □ | установленные границы административно-территориальных образований | ● | Продувочная сеча | —•—•— | ВОЛС (1 и 2 нитка) | —•—•— | Свечной трубопровод | —•—•— | Грозозащитный трос | |
| □ | границы населенных пунктов | —•— | Магистральный газопровод | —•—•— | Кабельная линия КИПиА | □ | Автодорога к ГИС, КУ, УП ВТУ | —•—•— | 27:17:0329204 | номер кадастрового квартала |
| | | | | —•—•— | Кабельная линия электроснабжения 0,4 кВ | | | | 27:17-4.135 | реестровый номер установленных границ АТО |



Условные обозначения

- | | | | | |
|---|---|---|---|--|
| <ul style="list-style-type: none"> ● характерная точка грани публичного сервитута ▭ проектные грани публичного сервитута ▭ установленные грани административно-территориальных образований ▭ грани населенных пунктов | <ul style="list-style-type: none"> ▭ :898 грани и кадастровые номера земельных участков, в отношении которых испрашивается публичный сервитут ▭ грани кадастровых кварталов ● Продувочная сеча — Магистральный газопровод | <ul style="list-style-type: none"> — Газопровод-перемычка — Воздушная ЛЭП 10 кВ — ВОЛС (1 и 2 нитки) — Кабельная линия КИПиА — Кабельная линия электроснабжения 0,4 кВ | <ul style="list-style-type: none"> — Воздушная кабельная линия ЭХЗ — Подземная кабельная линия ЭХЗ — Свечной трубопровод ▭ Автодорога к ГИС, КУ, УП ВТУ | <ul style="list-style-type: none"> ▭ Молниезащитный трос ▭ Площадка ГИС, КУ, УП — Грозозащитный трос 27:17:0329204 номер кадастрового квартала 27:17-4.135 реестровый номер установленных грани АТО |
|---|---|---|---|--|



Условные обозначения

- | | | | | |
|---|--|---|---|---|
| <ul style="list-style-type: none"> ● характерная точка границы публичного сервитута ▭ проектные границы публичного сервитута ▭ установленные границы административно-территориальных образований ▭ границы населенных пунктов | <ul style="list-style-type: none"> ▭ :898 границы и кадастровые номера земельных участков, в отношении которых испрашивается публичный сервитут ▭ границы кадастровых кварталов ● Продувочная свеча — Магистральный газопровод | <ul style="list-style-type: none"> — Газопровод-перемычка — Воздушная ЛЭП 10 кВ — ВОЛС (1 и 2 нитка) — Кабельная линия КИПиА — Кабельная линия электроснабжения 0,4 кВ | <ul style="list-style-type: none"> — Воздушная кабельная линия ЭХЗ — Подземная кабельная линия ЭХЗ — Свечной трубопровод ▭ Автодорога к ГИС, КУ, УП ВТУ | <ul style="list-style-type: none"> ▭ Молниезащитный трос ▭ Площадка ГИС, КУ, УП — Грозозащитный трос 27:17:0329204 номер кадастрового квартала 27:17-4.135 реестровый номер установленных границ АТО |
|---|--|---|---|---|

МСК-27, зона 3; Масштаб 1:2 000



Условные обозначения

- | | | | | |
|---|--|---|---|---|
| <ul style="list-style-type: none"> ● характерная точка грани публичного сервитута ▭ проектные грани публичного сервитута ▭ установленные грани административно-территориальных образований ▭ грани населенных пунктов | <ul style="list-style-type: none"> ▭:898 грани и кадастровые номера земельных участков, в отношении которых испрашивается публичный сервитут ▭ грани кадастровых кварталов ● Продувочная сеча — Магистральный газопровод | <ul style="list-style-type: none"> — Газопровод-перемычка — Воздушная ЛЭП 10 кВ — ВОЛС (1 и 2 нитка) — Кабельная линия КИПиА — Кабельная линия электроснабжения 0,4 кВ | <ul style="list-style-type: none"> — Воздушная кабельная линия ЭХЗ — Подземная кабельная линия ЭХЗ — Свечной трубопровод ▭ Автодорога к ГИС, КУ, УП ВТУ | <ul style="list-style-type: none"> ▭ Молниезвод ▭ Площадка ГИС, КУ, УП — Грозозащитный трос 27:17:0329204 номер кадастрового квартала 27:17-4.135 реестровый номер установленных грани АТО |
|---|--|---|---|---|

МСК-27, зона 3; Масштаб 1:2 000



Условные обозначения

- | | | | | |
|---|---|---|---|--|
| <ul style="list-style-type: none"> ● характерная точка грани публичного сервитута ▭ проектные грани публичного сервитута ▭ установленные грани административно-территориальных образований ▭ грани населенных пунктов | <ul style="list-style-type: none"> ▭ :898 грани и кадастровые номера земельных участков, в отношении которых испрашивается публичный сервитут ▭ грани кадастровых кварталов ● Продувочная сеча — Магистральный газопровод | <ul style="list-style-type: none"> — Газопровод-перемычка — Воздушная ЛЭП 10 кВ — ВОЛС (1 и 2 нитка) — Кабельная линия КИПиА — Кабельная линия электроснабжения 0,4 кВ | <ul style="list-style-type: none"> — Воздушная кабельная линия ЭХЗ — Подземная кабельная линия ЭХЗ — Свечной трубопровод ▭ Автодорога к ГИС, КУ, УП ВТУ | <ul style="list-style-type: none"> ▭ Молниеотвод ▭ Площадка ГИС, КУ, УП — Грозозащитный трос 27:17:0329204 номер кадастрового квартала 27:17-4.135 реестровый номер установленных грани АТО |
|---|---|---|---|--|

МСК-27, зона 3; Масштаб 1:2 000



Условные обозначения

- | | | | | |
|---|--|---|---|---|
| <ul style="list-style-type: none"> ● характерная точка грани публичного сервитута ▭ проектные грани публичного сервитута ▭ установленные грани административно-территориальных образований ▭ грани населенных пунктов | <ul style="list-style-type: none"> ▭:898 грани и кадастровые номера земельных участков, в отношении которых испрашивается публичный сервитут ▭ грани кадастровых кварталов ● Продувочная сеча — Магистральный газопровод | <ul style="list-style-type: none"> — Газопровод-перемычка — Воздушная ЛЭП 10 кВ — ВОЛС (1 и 2 нитки) — Кабельная линия КИПиА — Кабельная линия электроснабжения 0,4 кВ | <ul style="list-style-type: none"> — Воздушная кабельная линия ЭХЗ — Подземная кабельная линия ЭХЗ — Свечной трубопровод ▭ Автодорога к ГИС, КУ, УП ВТУ | <ul style="list-style-type: none"> ▭ Молниезвод ▭ Площадка ГИС, КУ, УП — Грозозащитный трос 27:17:0329204 номер кадастрового квартала 27:17-4.135 реестровый номер установленных грани АТО |
|---|--|---|---|---|

МСК-27, зона 3; Масштаб 1:2 000



Условные обозначения

- | | | | | |
|--|--|---|---|--|
| <ul style="list-style-type: none"> ● характеристическая точка грани публичного сервитута ▭ проектные грани публичного сервитута ▭ установленные грани административно-территориальных образований ▭ грани населенных пунктов | <ul style="list-style-type: none"> 898 грани и кадастровые номера земельных участков, в отношении которых испрашивается публичный сервитут ▭ грани кадастровых кварталов ● Продувочная сеча — Магистральный газопровод | <ul style="list-style-type: none"> — Газопровод-перемычка — Воздушная ЛЭП 10 кВ — ВОЛС (1 и 2 нитки) — Кабельная линия КИПиА — Кабельная линия электроснабжения 0,4 кВ | <ul style="list-style-type: none"> — Воздушная кабельная линия ЭХЗ — Подземная кабельная линия ЭХЗ — Свечной трубопровод ▭ Автодорога к ГИС, КУ, УП ВТУ | <ul style="list-style-type: none"> ■ Молниезащитный трос ■ Площадка ГИС, КУ, УП — Громоотводный трос 27:17:0329204 номер кадастрового квартала 27:17-4.135 реестровый номер установленных грани АТО |
|--|--|---|---|--|

МСК-27, зона 3; Масштаб 1:2 000



Условные обозначения

- | | | | | |
|---|--|---|---|--|
| <ul style="list-style-type: none"> ● характерная точка граници публичного сервитута ▭ проектные граници публичного сервитута ▭ установленные граници административно-территориальных образований ▭ граници населенных пунктов | <ul style="list-style-type: none"> ▭ :898 граници и кадастровые номера земельных участков, в отношении которых испрашивается публичный сервитут ▭ граници кадастровых кварталов ● Продувочная снеча — Магистральный газопровод | <ul style="list-style-type: none"> — Газопровод-перемычка — Воздушная ЛЭП 10 кВ — ВОЛС (1 и 2 нитки) — Кабельная линия КИПиА — Кабельная линия электроснабжения 0,4 кВ | <ul style="list-style-type: none"> — Воздушная кабельная линия ЭХЗ — Подземная кабельная линия ЭХЗ — Свечной трубопровод ▭ Автодорога к ГИС, КУ, УП ВТУ | <ul style="list-style-type: none"> ▭ Молниеотвод ▭ Площадка ГИС, КУ, УП — Грозозащитный трос 27:17:0329204 номер кадастрового квартала 27:17-4.135 реестровый номер установленных граници АТО |
|---|--|---|---|--|

МСК-27, зона 3; Масштаб 1:2 000



Условные обозначения

- | | | | | |
|---|---|---|---|---|
| <ul style="list-style-type: none"> ● характерная точка границы публичного сервитута ▭ проектные границы публичного сервитута ▭ установленные границы административно-территориальных образований ▭ границы населенных пунктов | <ul style="list-style-type: none"> 898 границы и кадастровые номера земельных участков, в отношении которых испрашивается публичный сервитут ▭ границы кадастровых кварталов ● Продувочная свеча — Магистральный газопровод | <ul style="list-style-type: none"> — Газопровод-перемычка — Воздушная ЛЭП 10 кВ — ВОЛС (1 и 2 нитка) — Кабельная линия КИПиА — Кабельная линия электроснабжения 0,4 кВ | <ul style="list-style-type: none"> — Воздушная кабельная линия ЭХЗ — Подземная кабельная линия ЭХЗ — Свечной трубопровод ▭ Автодорога к ГИС, КУ, УП ВТУ | <ul style="list-style-type: none"> ■ Молниезащитный трос ■ Площадка ГИС, КУ, УП — Грозозащитный трос 27:17:0329204 номер кадастрового квартала 27:17-4.135 реестровый номер установленных границ АТО |
|---|---|---|---|---|



Условные обозначения

- | | | | | |
|---|--|---|---|--|
| <ul style="list-style-type: none"> ● характерная точка границы публичного сервитута ▭ проектные границы публичного сервитута ▭ установленные границы административно-территориальных образований ▭ границы населенных пунктов | <ul style="list-style-type: none"> 898 границы и кадастровые номера земельных участков, в отношении которых испрашивается публичный сервитут ▭ границы кадастровых кварталов ● Продувочная сеча — Магистральный газопровод | <ul style="list-style-type: none"> — Газопровод-перемычка — Воздушная ЛЭП 10 кВ — ВОЛС (1 и 2 нитка) — Кабельная линия КИПиА — Кабельная линия электроснабжения 0,4 кВ | <ul style="list-style-type: none"> — Воздушная кабельная линия ЭХЗ — Подземная кабельная линия ЭХЗ — Свечной трубопровод ▭ Автодорога к ГИС, КУ, УП ВТУ | <ul style="list-style-type: none"> ■ Молниезвод ■ Площадка ГИС, КУ, УП — Грозозащитный трос 27:17:0329204 номер кадастрового квартала 27:17-4.135 реестровый номер установленных границ АТО |
|---|--|---|---|--|

МСК-27, зона 3; Масштаб 1:2 000



Условные обозначения

- | | | | | |
|---|--|--|---|---|
| <ul style="list-style-type: none"> ● характерная точка границы публичного сервитута ▭ проектные границы публичного сервитута ▭ установленные границы административно-территориальных образований ▭ границы населенных пунктов | <ul style="list-style-type: none"> 898 границы и кадастровые номера земельных участков, в отношении которых испрашивается публичный сервитут ▭ границы кадастровых кварталов ● Продувочная сеча — Магистральный газопровод | <ul style="list-style-type: none"> — Газопровод-перемычка — Воздушная ЛЭП 10 кВ — ВО/ЛС (1 и 2 нитки) — Кабельная линия КИПиА — Кабельная линия электроснабжения 0,4 кВ | <ul style="list-style-type: none"> — Воздушная кабельная линия ЭХЗ — Подземная кабельная линия ЭХЗ — Свечной трубопровод ▭ Автодорога к ГИС, КУ, УП ВТУ | <ul style="list-style-type: none"> ■ Молниезащитный трос ■ Площадка ГИС, КУ, УП — Грозозащитный трос 27:17:0329204 номер кадастрового квартала 27:17-4.135 реестровый номер установленных границ АТО |
|---|--|--|---|---|

МСК-27, зона 3; Масштаб 1:2 000



Условные обозначения

- | | | | | |
|---|--|--|---|--|
| <ul style="list-style-type: none"> ● характерная точка границы публичного сервитута ▭ проектные границы публичного сервитута ▭ установленные границы административно-территориальных образований ▭ границы населенных пунктов | <ul style="list-style-type: none"> ▭:898 границы и кадастровые номера земельных участков, в отношении которых испрашивается публичный сервитут ▭ границы кадастровых кварталов ● Продувочная сеча — Магистральный газопровод | <ul style="list-style-type: none"> — Газопровод-перемычка — Воздушная ЛЭП 10 кВ — ВОЛС (1 и 2 нити) — Кабельная линия КИПиА — Кабельная линия электроснабжения 0,4 кВ | <ul style="list-style-type: none"> — Воздушная кабельная линия ЭХЗ — Подземная кабельная линия ЭХЗ — Свечной трубопровод ▭ Автодорога к ГИС, КУ, УП ВТУ | <ul style="list-style-type: none"> ▭ Молниезвод ▭ Площадка ГИС, КУ, УП — Грозозащитный трос 27:17:0329204 номер кадастрового квартала 27:17-4.135 реестровый номер установленных границ АТО |
|---|--|--|---|--|

МСК-27, зона 3; Масштаб 1:2 000



Условные обозначения

- | | | | | |
|---|---|---|---|--|
| <ul style="list-style-type: none"> ● характерная точка границы публичного сервитута ▭ проектные границы публичного сервитута ▭ установленные границы административно-территориальных образований ▭ границы населенных пунктов | <ul style="list-style-type: none"> ▭ :898 границы и кадастровые номера земельных участков, в отношении которых испрашивается публичный сервитут ▭ границы кадастровых кварталов ● Продувочная сеча — Магистральный газопровод | <ul style="list-style-type: none"> — Газопровод-перемычка — Воздушная ЛЭП 10 кВ — ВОЛС (1 и 2 нитки) — Кабельная линия КИПиА — Кабельная линия электроснабжения 0,4 кВ | <ul style="list-style-type: none"> — Воздушная кабельная линия ЭХЗ — Подземная кабельная линия ЭХЗ — Свечной трубопровод ▭ Автодорога к ГИС, КУ, УП ВТУ | <ul style="list-style-type: none"> ▭ Молниезвод ▭ Площадка ГИС, КУ, УП — Грозозащитный трос |
|---|---|---|---|--|
- МСК-27, зона 3; Масштаб 1:2 000
- 27:17:0329204 номер кадастрового квартала
27:17-4.135 реестровый номер установленных границ АТО



Условные обозначения

- | | | | | |
|---|--|--|---|---|
| <ul style="list-style-type: none"> ● характерная точка границы публичного сервитута ▭ проектные границы публичного сервитута ▭ установленные границы административно-территориальных образований ▭ границы населенных пунктов | <ul style="list-style-type: none"> ▭:898 границы и кадастровые номера земельных участков, в отношении которых испрашивается публичный сервитут ▭ границы кадастровых кварталов ● Продувочная сеча — Магистральный газопровод | <ul style="list-style-type: none"> — Газопровод-перемычка — Воздушная ЛЭП 10 кВ — ВО/ТС (1 и 2 нитки) — Кабельная линия КИПиА — Кабельная линия электроснабжения 0,4 кВ | <ul style="list-style-type: none"> — Воздушная кабельная линия ЭХЗ — Подземная кабельная линия ЭХЗ — Свечной трубопровод ▭ Автодорога к ГИС, КУ, УП ВТУ | <ul style="list-style-type: none"> ▭ Молниезащитный трос ▭ Площадка ГИС, КУ, УП — Громоотвод — Грозозащитный трос 27:17:0329204 номер кадастрового квартала 27:17-4.135 реестровый номер установленных границ АТО |
|---|--|--|---|---|

МСК-27, зона 3; Масштаб 1:2 000



Условные обозначения

- | | | | | |
|--|--|---|---|---|
| <ul style="list-style-type: none"> ● характеристическая точка граници публичного сервитута ▭ проектные граници публичного сервитута ▭ установленные граници административно-территориальных образований ▭ граници населенных пунктов | <ul style="list-style-type: none"> ▭ :898 граници и кадастровые номера земельных участков, в отношении которых испрашивается публичный сервитут ▭ граници кадастровых кварталов ● Продувочная снеча — Магистральный газопровод | <ul style="list-style-type: none"> — Газопровод-перемычка — Воздушная ЛЭП 10 кВ — ВОЛС (1 и 2 нитки) — Кабельная линия КИПиА — Кабельная линия электроснабжения 0,4 кВ | <ul style="list-style-type: none"> — Воздушная кабельная линия ЭХЗ — Подземная кабельная линия ЭХЗ — Свечной трубопровод ▭ Автодорога к ГИС, КУ, УП ВТУ | <ul style="list-style-type: none"> ▭ Молниезвод ▭ Площадка ГИС, КУ, УП — Грозозащитный трос 27:17:0329204 номер кадастрового квартала 27:17-4.135 реестровый номер установленных граници АТО |
|--|--|---|---|---|

МСК-27, зона 3; Масштаб 1:2 000



Условные обозначения

- | | | | | |
|---|--|--|---|---|
| <ul style="list-style-type: none"> ● характерная точка границы публичного сервитута ▭ проектные границы публичного сервитута ▭ установленные границы административно-территориальных образований ▭ границы населенных пунктов | <ul style="list-style-type: none"> ▭:898 границы и кадастровые номера земельных участков, в отношении которых испрашивается публичный сервитут ▭ границы кадастровых кварталов ● Продувочная сеча — Магистральный газопровод | <ul style="list-style-type: none"> — Газопровод-перемычка — Воздушная ЛЭП 10 кВ — ВО/ТС (1 и 2 нитки) — Кабельная линия КИПиА — Кабельная линия электроснабжения 0,4 кВ | <ul style="list-style-type: none"> — Воздушная кабельная линия ЭХЗ — Подземная кабельная линия ЭХЗ — Свечной трубопровод ▭ Автодорога к ГИС, КУ, УП ВТУ | <ul style="list-style-type: none"> ■ Молниезащитный трос ■ Площадка ГИС, КУ, УП — Грозозащитный трос 27:17:0329204 номер кадастрового квартала 27:17-4.135 реестровый номер установленных границ АТО |
|---|--|--|---|---|

МСК-27, зона 3; Масштаб 1:2 000



Условные обозначения

- | | | | | |
|---|---|---|---|---|
| <ul style="list-style-type: none"> ● характерная точка границы публичного сервитута ▭ проектные границы публичного сервитута ▭ установленные границы административно-территориальных образований ▭ границы населенных пунктов | <ul style="list-style-type: none"> 898 границы и кадастровые номера земельных участков, в отношении которых испрашивается публичный сервитут ▭ границы кадастровых кварталов ● Продувная свеча — Магистральный газопровод | <ul style="list-style-type: none"> — Газопровод-перемычка — Воздушная ЛЭП 10 кВ — ВОЛС (1 и 2 нитки) — Кабельная линия КИПиА — Кабельная линия электроснабжения 0,4 кВ | <ul style="list-style-type: none"> — Воздушная кабельная линия ЭХЗ — Подземная кабельная линия ЭХЗ — Свечной трубопровод ▭ Автодорога к ГИС, КУ, УП ВТУ | <ul style="list-style-type: none"> ■ Молниезащитный трос ■ Площадка ГИС, КУ, УП — Грозозащитный трос 27:17:0329204 номер кадастрового квартала 27:17-4.135 реестровый номер установленных границ АТО |
|---|---|---|---|---|



Условные обозначения

- | | | | | |
|--|--|---|---|---|
| <ul style="list-style-type: none"> • характеристическая точка границы публичного сервитута ▭ проектные границы публичного сервитута ▭ установленные границы административно-территориальных образований ▭ границы населенных пунктов | <ul style="list-style-type: none"> 898 границы и кадастровые номера земельных участков, в отношении которых испрашивается публичный сервитут ▭ границы кадастровых кварталов • Продувочная сеча — Магистральный газопровод | <ul style="list-style-type: none"> — Газопровод-перемычка — Воздушная ЛЭП 10 кВ — ВОЛС (1 и 2 нитки) — Кабельная линия КИПиА — Кабельная линия электроснабжения 0,4 кВ | <ul style="list-style-type: none"> — Воздушная кабельная линия ЭХЗ — Подземная кабельная линия ЭХЗ — Свечной трубопровод ▭ Автодорога к ГИС, КУ, УП ВТУ | <ul style="list-style-type: none"> ■ Молниеотвод ■ Площадка ГИС, КУ, УП — Грозозащитный трос 27:17:0329204 номер кадастрового квартала 27:17-4.135 реестровый номер установленных границ АТО |
|--|--|---|---|---|

МСК-27, зона 3; Масштаб 1:2 000



МО Дружбинское
сельское поселение

Условные обозначения

- характеристическая точка границы публичного сервитута
- границы и кадастровые номера земельных участков, в отношении которых испрашивается публичный сервитут
- границы кадастровых кварталов
- Продувочная сеча
- Магистральный газопровод
- Газопровод-перемычка
- Воздушная ЛЭП 10 кВ
- ВОЛС (1 и 2 нитка)
- Кабельная линия КИПиА
- Кабельная линия электроснабжения 0,4 кВ
- Воздушная кабельная линия ЭХЗ
- Подземная кабельная линия ЭХЗ
- Свечной трубопровод
- Автодорога к ГИС, КУ, УП ВТУ
- Молниезащитный трос
- Площадка ГИС, КУ, УП
- Грозозащитный трос
- 27:17:0329204 номер кадастрового квартала
- 27:17-4.135 реестровый номер установленных границ АТО

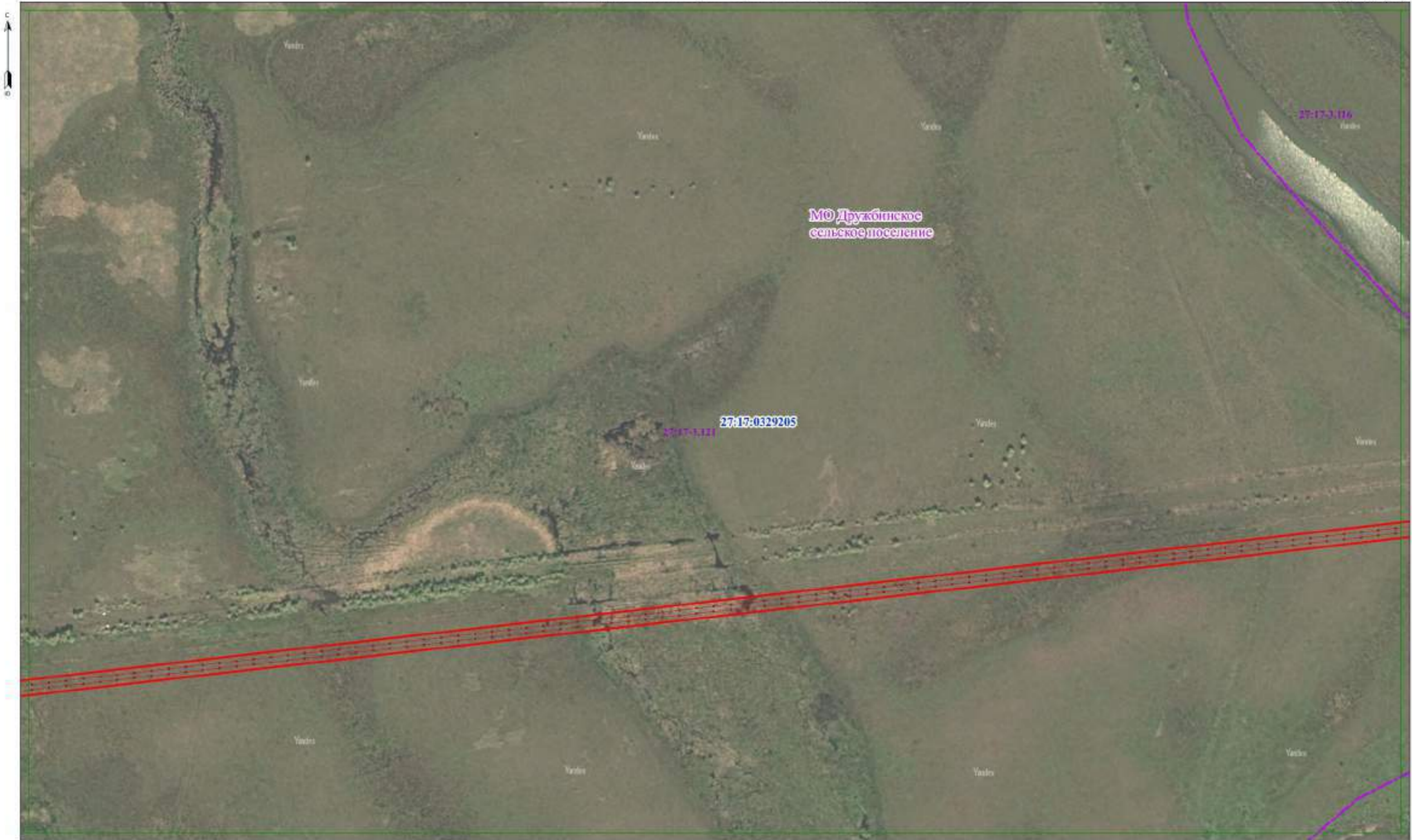
МСК-27, зона 3; Масштаб 1:2 000



Условные обозначения

- | | | | | |
|---|--|---|---|--|
| <ul style="list-style-type: none"> ● характерная точка грани публичного сервитута ▭ проектные грани публичного сервитута ▭ установленные грани административно-территориальных образований ▭ грани населенных пунктов | <ul style="list-style-type: none"> ▭ :898 грани и кадастровые номера земельных участков, в отношении которых испрашивается публичный сервитут ▭ грани кадастровых кварталов ● Продувочная свеча — Магистральный газопровод | <ul style="list-style-type: none"> — Газопровод-перемычка — Воздушная ЛЭП 10 кВ — ВОЛС (1 и 2 нитка) — Кабельная линия КИПиА — Кабельная линия электроснабжения 0,4 кВ | <ul style="list-style-type: none"> — Воздушная кабельная линия ЭХЗ — Подземная кабельная линия ЭХЗ — Свечной трубопровод ▭ Автодорога к ГИС, КУ, УП ВТУ | <ul style="list-style-type: none"> ▭ Молниезащитный трос ▭ Площадка ГИС, КУ, УП — Грозозащитный трос 27:17:0329204 номер кадастрового квартала 27:17-4.135 реестровый номер установленных грани АТО |
|---|--|---|---|--|

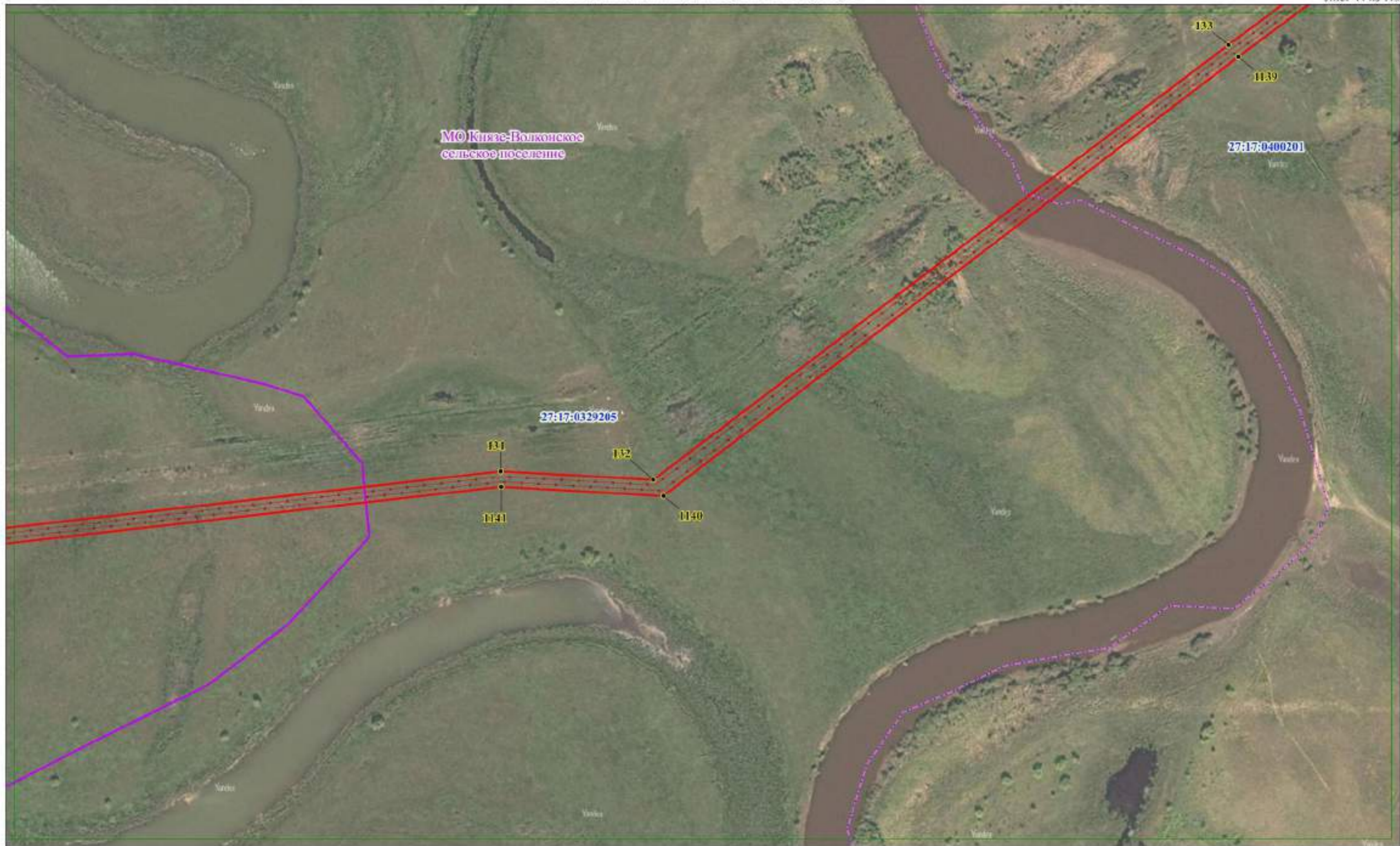
МСК-27, зона 3; Масштаб 1:2 000



Условные обозначения

- | | | | | |
|---|--|---|---|--|
| <ul style="list-style-type: none"> • характерная точка границы публичного сервитута ▭ проектные границы публичного сервитута ▭ установленные границы административно-территориальных образований ▭ границы населенных пунктов | <ul style="list-style-type: none"> ▭:898 границы и кадастровые номера земельных участков, в отношении которых испрашивается публичный сервитут ▭ границы кадастровых кварталов • Продувочная сеча — Магистральный газопровод | <ul style="list-style-type: none"> — Газопровод-перемычка — Воздушная ЛЭП 10 кВ — ВОЛС (1 и 2 нитка) — Кабельная линия КИПиА — Кабельная линия электроснабжения 0,4 кВ | <ul style="list-style-type: none"> — Воздушная кабельная линия ЭХЗ — Подземная кабельная линия ЭХЗ — Свечной трубопровод ▭ Автодорога к ГИС, КУ, УП ВТУ | <ul style="list-style-type: none"> ▭ Молниезащитный трос ▭ Площадь ГИС, КУ, УП — Грозозащитный трос 27:17:0329204 номер кадастрового квартала 27:17-4.135 реестровый номер установленных границ АТО |
|---|--|---|---|--|

МСК-27, зона 3; Масштаб 1:2 000



Условные обозначения

- | | | | | |
|--|--|---|---|---|
| <ul style="list-style-type: none"> ● характеристическая точка границы публичного сервитута ▭ проектные границы публичного сервитута ▭ установленные границы административно-территориальных образований ▭ границы населенных пунктов | <ul style="list-style-type: none"> ▭:898 границы и кадастровые номера земельных участков, в отношении которых испрашивается публичный сервитут ▭ границы кадастровых кварталов ● Продувочная сеча — Магистральный газопровод | <ul style="list-style-type: none"> — Газопровод-перемычка — Воздушная ЛЭП 10 кВ — ВОЛС (1 и 2 нитки) — Кабельная линия КИПиА — Кабельная линия электроснабжения 0,4 кВ | <ul style="list-style-type: none"> — Воздушная кабельная линия ЭХЗ — Подземная кабельная линия ЭХЗ — Свечной трубопровод ▭ Автодорога к ГИС, КУ, УП ВТУ | <ul style="list-style-type: none"> ▭ Молниеотвод ▭ Площадка ГИС, КУ, УП — Грозозащитный трос 27:17:0329204 номер кадастрового квартала 27:17-4.135 реестровый номер установленных границ АТО |
|--|--|---|---|---|

МСК-27, зона 3; Масштаб 1:2 000



Условные обозначения

- | | | | | |
|---|---|---|---|---|
| <ul style="list-style-type: none"> ● характерная точка границы публичного сервитута ▭ проектные границы публичного сервитута ▭ установленные границы административно-территориальных образований ▭ границы населенных пунктов | <ul style="list-style-type: none"> ▭ :898 границы и кадастровые номера земельных участков, в отношении которых испрашивается публичный сервитут ▭ границы кадастровых кварталов ● Продувочная сеча — Магистральный газопровод | <ul style="list-style-type: none"> — Газопровод-перемычка — Воздушная ЛЭП 10 кВ — ВОЛС (1 и 2 нитки) — Кабельная линия КИПиА — Кабельная линия электроснабжения 0,4 кВ | <ul style="list-style-type: none"> — Воздушная кабельная линия ЭХЗ — Подземная кабельная линия ЭХЗ — Свечной трубопровод ▭ Автодорога к ГИС, КУ, УП ВТУ | <ul style="list-style-type: none"> ■ Молниезащитный трос ■ Площадка ГИС, КУ, УП — Громозащитный трос 27:17:0329204 номер кадастрового квартала 27:17-4.135 реестровый номер установленных границ АТО |
|---|---|---|---|---|

МСК-27, зона 3; Масштаб 1:2 000



Условные обозначения

- | | | | | |
|--|--|---|---|--|
| <ul style="list-style-type: none"> • характеристическая точка грани публичного сервитута проектные грани публичного сервитута установленные грани административно-территориальных образований грани населенных пунктов | <ul style="list-style-type: none"> :898 грани и кадастровые номера земельных участков, в отношении которых испрашивается публичный сервитут грани кадастровых кварталов • Продувочная свеча — Магистральный газопровод | <ul style="list-style-type: none"> — Газопровод-перемычка — Воздушная ЛЭП 10 кВ — ВОЛС (1 и 2 нитки) — Кабельная линия КИПиА — Кабельная линия электроснабжения 0,4 кВ | <ul style="list-style-type: none"> — Воздушная кабельная линия ЭХЗ — Подземная кабельная линия ЭХЗ — Свечной трубопровод — Автодорога к ГИС, КУ, УП ВТУ | <ul style="list-style-type: none"> Молниезащитный трос Площадка ГИС, КУ, УП — Громоотводный трос 27:17:0329204 номер кадастрового квартала 27:17-4.135 реестровый номер установленных грани АТО |
|--|--|---|---|--|

МСК-27, зона 3; Масштаб 1:2 000



Условные обозначения

- | | | | | |
|---|---|---|---|---|
| <ul style="list-style-type: none"> ● характерная точка границы публичного сервитута ▭ проектные границы публичного сервитута ▭ установленные границы административно-территориальных образований ▭ границы населенных пунктов | <ul style="list-style-type: none"> ▭ :898 границы и кадастровые номера земельных участков, в отношении которых испрашивается публичный сервитут ▭ границы кадастровых кварталов ● Продувочная сеча — Магистральный газопровод | <ul style="list-style-type: none"> — Газопровод-перемычка — Воздушная ЛЭП 10 кВ — ВОЛС (1 и 2 нитки) — Кабельная линия КИПиА — Кабельная линия электроснабжения 0,4 кВ | <ul style="list-style-type: none"> — Воздушная кабельная линия ЭХЗ — Подземная кабельная линия ЭХЗ — Свечной трубопровод ▭ Автодорога к ГИС, КУ, УП ВТУ | <ul style="list-style-type: none"> ▭ Молниезащитный трос ▭ Площадка ГИС, КУ, УП — Грозозащитный трос 27:17:0329204 номер кадастрового квартала 27:17-4.135 реестровый номер установленных границ АТО |
|---|---|---|---|---|

МСК-27, зона 3; Масштаб 1:2 000



Условные обозначения

- | | | | | |
|---|--|---|---|---|
| <ul style="list-style-type: none"> ● характерная точка граници публичного сервитута ▭ проектные граници публичного сервитута ▭ установленные граници административно-территориальных образований ▭ граници населенных пунктов | <ul style="list-style-type: none"> ▭ :898 граници и кадастровые номера земельных участков, в отношении которых испрашивается публичный сервитут ▭ граници кадастровых кварталов ● Продувочная свеча — Магистральный газопровод | <ul style="list-style-type: none"> — Газопровод-перемычка — Воздушная ЛЭП 10 кВ — ВОЛС (1 и 2 нитки) — Кабельная линия КИПиА — Кабельная линия электроснабжения 0,4 кВ | <ul style="list-style-type: none"> — Воздушная кабельная линия ЭХЗ — Подземная кабельная линия ЭХЗ — Свечной трубопровод ▭ Автодорога к ГИС, КУ, УП ВТУ | <ul style="list-style-type: none"> ▭ Молниезвод ▭ Площадка ГИС, КУ, УП — Грозозащитный трос 27:17:0329204 номер кадастрового квартала 27:17-4.135 реестровый номер установленных граници АТО |
|---|--|---|---|---|

МСК-27, зона 3; Масштаб 1:2 000



Условные обозначения

- | | | | | |
|---|---|---|---|---|
| <ul style="list-style-type: none"> ● характерная точка границы публичного сервитута ▭ проектные границы публичного сервитута ▭ установленные границы административно-территориальных образований ▭ границы населенных пунктов | <ul style="list-style-type: none"> ▭ :898 границы и кадастровые номера земельных участков, в отношении которых испрашивается публичный сервитут ▭ границы кадастровых кварталов ● Продувочная сеча — Магистральный газопровод | <ul style="list-style-type: none"> — Газопровод-перемычка — Воздушная ЛЭП 10 кВ — ВОЛС (1 и 2 нитки) — Кабельная линия КИПиА — Кабельная линия электроснабжения 0,4 кВ | <ul style="list-style-type: none"> — Воздушная кабельная линия ЭХЗ — Подземная кабельная линия ЭХЗ — Свечной трубопровод ▭ Автодорога к ГИС, КУ, УП ВТУ | <ul style="list-style-type: none"> ▭ Молниезащитный трос ▭ Площадка ГИС, КУ, УП — Грозозащитный трос 27:17:0329204 номер кадастрового квартала 27:17-4.135 реестровый номер установленных границ АТО |
|---|---|---|---|---|

МСК-27, зона 3; Масштаб 1:2 000



Условные обозначения

- | | | | | | | | | | | |
|---|---|-------|---|-------|-----------------------|-------|--|-------|----------------------|---|
| ● | характерная точка границы публичного сервитута | ■:898 | границы и кадастровые номера земельных участков, в отношении которых испрашивается публичный сервитут | — — — | Газопровод-перемычка | — — — | Воздушная кабельная линия ЭХЗ | ■ | Молниеотвод | |
| □ | проектные границы публичного сервитута | □ | границы кадастровых кварталов | — — — | Воздушная ЛЭП 10 кВ | — — — | Подземная кабельная линия ЭХЗ | ■ | Площадка ГИС, КУ, УП | |
| □ | установленные границы административно-территориальных образований | ● | Продувочная сеча | — — — | ВОЛС (1 и 2 нитки) | — — — | Свечной трубопровод | — — — | Грозозащитный трос | |
| □ | границы населенных пунктов | — | Магистральный газопровод | — — — | Кабельная линия КИПиА | — — — | Автомобильная дорога к ГИС, КУ, УП ВТУ | — — — | 27:17:0329204 | номер кадастрового квартала |
| | | | | | — — — | — — — | — — — | | 27:17-4.135 | реестровый номер установленных границ АТО |
| | | | | | — — — | — — — | — — — | | | |

МСК-27, зона 3; Масштаб 1:2 000



Условные обозначения

- | | | | | |
|--|--|---|---|---|
| <ul style="list-style-type: none"> ● характеристическая точка границы публичного сервитута ▭ проектные границы публичного сервитута ▭ установленные границы административно-территориальных образований ▭ границы населенных пунктов | <ul style="list-style-type: none"> 898 границы и кадастровые номера земельных участков, в отношении которых испрашивается публичный сервитут ▭ границы кадастровых кварталов ● Продувочная сеча — Магистральный газопровод | <ul style="list-style-type: none"> — Газопровод-перемычка — Воздушная ЛЭП 10 кВ — ВОЛС (1 и 2 нитки) — Кабельная линия КИПиА — Кабельная линия электроснабжения 0,4 кВ | <ul style="list-style-type: none"> — Воздушная кабельная линия ЭХЗ — Подземная кабельная линия ЭХЗ — Свечной трубопровод ▭ Автодорога к ГИС, КУ, УП ВТУ | <ul style="list-style-type: none"> ■ Молниезащитный трос ■ Площадка ГИС, КУ, УП — Грозозащитный трос 27:17:0329204 номер кадастрового квартала 27:17-4.135 реестровый номер установленных границ АТО |
|--|--|---|---|---|

МСК-27, зона 3; Масштаб 1:2 000



Условные обозначения

- | | | | | |
|---|---|---|---|---|
| <ul style="list-style-type: none"> ● характерная точка границы публичного сервитута ▭ проектные границы публичного сервитута ▭ установленные границы административно-территориальных образований ▭ границы населенных пунктов | <ul style="list-style-type: none"> ▭ :898 границы и кадастровые номера земельных участков, в отношении которых испрашивается публичный сервитут ▭ границы кадастровых кварталов ● Продувочная сеча — Магистральный газопровод | <ul style="list-style-type: none"> — Газопровод-перемычка — Воздушная ЛЭП 10 кВ — ВОЛС (1 и 2 нитка) — Кабельная линия КИПиА — Кабельная линия электроснабжения 0,4 кВ | <ul style="list-style-type: none"> — Воздушная кабельная линия ЭХЗ — Подземная кабельная линия ЭХЗ — Свечной трубопровод ▭ Автодорога к ГИС, КУ, УП ВТУ | <ul style="list-style-type: none"> ▭ Молниезащитный трос ▭ Площадка ГИС, КУ, УП — Грозозащитный трос 27:17:0329204 номер кадастрового квартала 27:17-4.135 реестровый номер установленных границ АТО |
|---|---|---|---|---|

МСК-27, зона 3; Масштаб 1:2 000



Условные обозначения

- | | | | | |
|---|---|---|---|---|
| <ul style="list-style-type: none"> ● характерная точка границы публичного сервитута ▭ проектные границы публичного сервитута ▭ установленные границы административно-территориальных образований ▭ границы населенных пунктов | <ul style="list-style-type: none"> ▭ :898 границы и кадастровые номера земельных участков, в отношении которых испрашивается публичный сервитут ▭ границы кадастровых кварталов ● Продувочная сеча — Магистральный газопровод | <ul style="list-style-type: none"> — Газопровод-перемычка — Воздушная ЛЭП 10 кВ — ВОЛС (1 и 2 нитка) — Кабельная линия КИПиА — Кабельная линия электроснабжения 0,4 кВ | <ul style="list-style-type: none"> — Воздушная кабельная линия ЭХЗ — Подземная кабельная линия ЭХЗ — Свечной трубопровод ▭ Автодорога к ГИС, КУ, УП ВТУ | <ul style="list-style-type: none"> ▭ Молниезащитный трос ▭ Площадка ГИС, КУ, УП — Грозозащитный трос 27:17:0329204 номер кадастрового квартала 27:17-4.135 реестровый номер установленных границ АТО |
|---|---|---|---|---|

МСК-27, зона 3; Масштаб 1:2 000



Условные обозначения

- | | | | | |
|--|---|---|---|---|
| <ul style="list-style-type: none"> ● характеристическая точка границы публичного сервитута ▭ проектные границы публичного сервитута ▭ установленные границы административно-территориальных образований ▭ границы населенных пунктов | <ul style="list-style-type: none"> ▭ :898 границы и кадастровые номера земельных участков, в отношении которых испрашивается публичный сервитут ▭ границы кадастровых кварталов ● Продувочная сеча — Магистральный газопровод | <ul style="list-style-type: none"> — Газопровод-перемычка — Воздушная ЛЭП 10 кВ — ВОЛС (1 и 2 нитки) — Кабельная линия КИПиА — Кабельная линия электроснабжения 0,4 кВ | <ul style="list-style-type: none"> — Воздушная кабельная линия ЭХЗ — Подземная кабельная линия ЭХЗ — Свечной трубопровод ▭ Автодорога к ГИС, КУ, УП ВТУ | <ul style="list-style-type: none"> ▭ Молниезащитный трос ▭ Площадка ГИС, КУ, УП — Грозозащитный трос 27:17:0329204 номер кадастрового квартала 27:17-4.135 реестровый номер установленных границ АТО |
|--|---|---|---|---|



Условные обозначения

- | | | | | |
|--|---|---|---|---|
| <ul style="list-style-type: none"> ● характеристическая точка границы публичного сервитута ▭ проектные границы публичного сервитута ▭ установленные границы административно-территориальных образований ▭ границы населенных пунктов | <ul style="list-style-type: none"> ▭ :898 границы и кадастровые номера земельных участков, в отношении которых испрашивается публичный сервитут ▭ границы кадастровых кварталов ● Продувочная сеча — Магистральный газопровод | <ul style="list-style-type: none"> — Газопровод-перемычка — Воздушная ЛЭП 10 кВ — ВОЛС (1 и 2 нитки) — Кабельная линия КИПиА — Кабельная линия электроснабжения 0,4 кВ | <ul style="list-style-type: none"> — Воздушная кабельная линия ЭХЗ — Подземная кабельная линия ЭХЗ — Свечной трубопровод ▭ Автодорога к ГИС, КУ, УП ВТУ | <ul style="list-style-type: none"> ▭ Молниезащитный трос ▭ Площадка ГИС, КУ, УП — Громоотвод — Громоотвод — Громоотвод |
|--|---|---|---|---|

МСК-27, зона 3; Масштаб 1:2 000

27:17:0329204 номер кадастрового квартала
27:17-4.135 реестровый номер установленных границ АТО



МО Хабаровский
муниципальный район

МО Князе-Волконское
сельское поселение

- Условные обозначения
- характеристическая точка грани публичного сервитута
 - границы и кадастровые номера земельных участков, в отношении которых испрашивается публичный сервитут
 - границы кадастровых кварталов
 - Продувочная сеча
 - Магистральный газопровод
 - Газопровод-перемычка
 - Воздушная ЛЭП 10 кВ
 - ВО/ЛС (1 и 2 нитки)
 - Кабельная линия КИПиА
 - Кабельная линия электроснабжения 0,4 кВ
 - Воздушная кабельная линия ЭХЗ
 - Подземная кабельная линия ЭХЗ
 - Свечной трубопровод
 - Автодорога к ГИС, КУ, УП ВТУ
 - Молниезащитный трос
 - Площадка ГИС, КУ, УП
 - Громоотвод
 - 27:17:0329204 номер кадастрового квартала
 - 27:17-4.135 реестровый номер установленных границ АТО

МСК-27, зона 3; Масштаб 1:2 000



МО Хабаровский
муниципальный район

Условные обозначения

- | | | | | |
|---|---|---|---|---|
| <ul style="list-style-type: none"> ● характерная точка границы публичного сервитута ▭ проектные границы публичного сервитута ▭ установленные границы административно-территориальных образований ▭ границы населенных пунктов | <ul style="list-style-type: none"> ▭:898 границы и кадастровые номера земельных участков, в отношении которых испрашивается публичный сервитут ▭ границы кадастровых кварталов ● Продувочная свеча — Магистральный газопровод | <ul style="list-style-type: none"> — Газопровод-перемычка — Воздушная ЛЭП 10 кВ — ВОЛС (1 и 2 нитки) — Кабельная линия КИПиА — Кабельная линия электроснабжения 0,4 кВ | <ul style="list-style-type: none"> — Воздушная кабельная линия ЭХЗ — Подземная кабельная линия ЭХЗ — Свечной трубопровод ▭ Автодорога к ГИС, КУ, УП ВТУ | <ul style="list-style-type: none"> ▭ Молниезащитный трос ▭ Площадка ГИС, КУ, УП — Грозозащитный трос 27:17:0329204 номер кадастрового квартала 27:17-4.135 реестровый номер установленных границ АТО |
|---|---|---|---|---|

МСК-27, зона 3; Масштаб 1:2 000



Условные обозначения

- | | | | | |
|---|---|---|---|---|
| <ul style="list-style-type: none"> ● характерная точка границы публичного сервитута ▭ проектные границы публичного сервитута ▭ установленные границы административно-территориальных образований ▭ границы населенных пунктов | <ul style="list-style-type: none"> ▭ :898 границы и кадастровые номера земельных участков, в отношении которых испрашивается публичный сервитут ▭ границы кадастровых кварталов ● Продувочная сеча — Магистральный газопровод | <ul style="list-style-type: none"> — Газопровод-перемычка — Воздушная ЛЭП 10 кВ — ВОЛС (1 и 2 нитки) — Кабельная линия КИПиА — Кабельная линия электроснабжения 0,4 кВ | <ul style="list-style-type: none"> — Воздушная кабельная линия ЭХЗ — Подземная кабельная линия ЭХЗ — Свечной трубопровод ▭ Автодорога к ГИС, КУ, УП ВТУ | <ul style="list-style-type: none"> ▭ Молниеотвод ▭ Площадка ГИС, КУ, УП — Грозозащитный трос 27:17:0329204 номер кадастрового квартала 27:17-4.135 реестровый номер установленных границ АТО |
|---|---|---|---|---|

МСК-27, зона 3; Масштаб 1:2 000



Условные обозначения

- | | | | | |
|--|--|---|---|---|
| <ul style="list-style-type: none"> • характеристическая точка границы публичного сервитута ▭ проектные границы публичного сервитута ▭ установленные границы административно-территориальных образований ▭ границы населенных пунктов | <ul style="list-style-type: none"> ▭ :898 границы и кадастровые номера земельных участков, в отношении которых испрашивается публичный сервитут ▭ границы кадастровых кварталов • Продувочная свеча — Магистральный газопровод | <ul style="list-style-type: none"> — Газопровод-перемычка — Воздушная ЛЭП 10 кВ — ВОЛС (1 и 2 нитки) — Кабельная линия КИПиА — Кабельная линия электроснабжения 0,4 кВ | <ul style="list-style-type: none"> — Воздушная кабельная линия ЭХЗ — Подземная кабельная линия ЭХЗ — Свечной трубопровод ▭ Автодорога к ГИС, КУ, УП ВТУ | <ul style="list-style-type: none"> ▭ Молниезащитный трос ▭ Площадка ГИС, КУ, УП — Громозащитный трос 27:17:0329204 номер кадастрового квартала 27:17-4.135 реестровый номер установленных границ АТО |
|--|--|---|---|---|



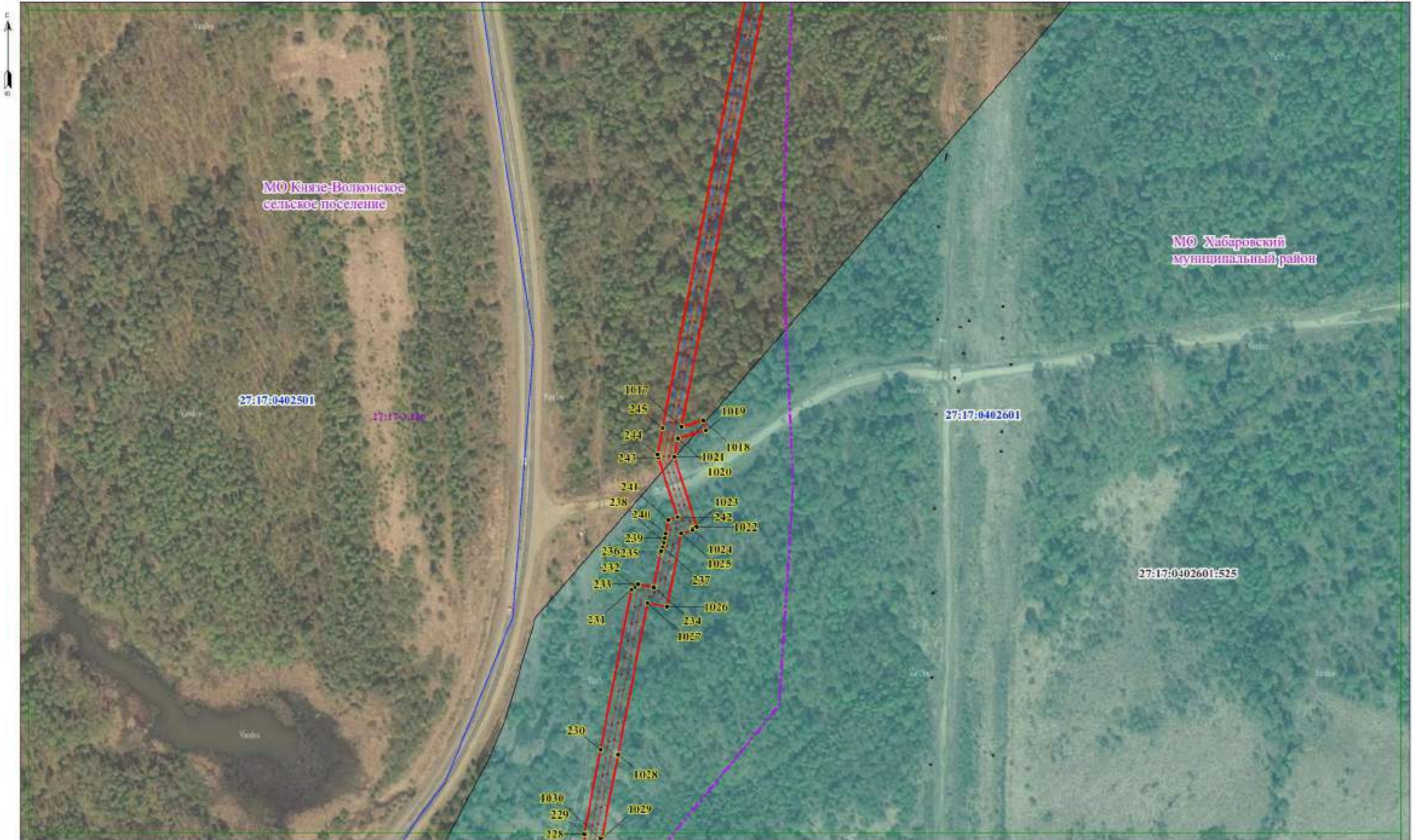
Условные обозначения

- | | | | | |
|---|--|--|---|--|
| <ul style="list-style-type: none"> ● характерная точка граници публичного сервитута ▭ проектные граници публичного сервитута ▭ установленные граници административно-территориальных образований ▭ граници населенных пунктов | <ul style="list-style-type: none"> 898 граници и кадастровые номера земельных участков, в отношении которых испрашивается публичный сервитут ▭ граници кадастровых кварталов ● Продувочная сеча — Магистральный газопровод | <ul style="list-style-type: none"> — Газопровод-перемычка — Воздушная ЛЭП 10 кВ — ВО/ТС (1 и 2 нитки) — Кабельная линия КИПиА — Кабельная линия электроснабжения 0,4 кВ | <ul style="list-style-type: none"> — Воздушная кабельная линия ЭХЗ — Подземная кабельная линия ЭХЗ — Свечной трубопровод ▭ Автодорога к ГИС, КУ, УП ВТУ | <ul style="list-style-type: none"> ■ Молниезвод ▭ Площадка ГИС, КУ, УП — Гроозащитный трос 27:17:0329204 номер кадастрового квартала 27:17-4.135 реестровый номер установленных граници АТО |
|---|--|--|---|--|



Условные обозначения

- | | | | | |
|--|---|--|---|---|
| <ul style="list-style-type: none"> ● характеристическая точка границы публичного сервитута ▭ проектные границы публичного сервитута ▭ установленные границы административно-территориальных образований ▭ границы населенных пунктов | <ul style="list-style-type: none"> ▭ :898 границы и кадастровые номера земельных участков, в отношении которых испрашивается публичный сервитут ▭ границы кадастровых кварталов ● Продувочная сеча — Магистральный газопровод | <ul style="list-style-type: none"> — Газопровод-перемычка — Воздушная ЛЭП 10 кВ — ВО/ТС (1 и 2 нитки) — Кабельная линия КИПиА — Кабельная линия электроснабжения 0,4 кВ | <ul style="list-style-type: none"> — Воздушная кабельная линия ЭХЗ — Подземная кабельная линия ЭХЗ — Свечной трубопровод ▭ Автодорога к ГИС, КУ, УП ВТУ | <ul style="list-style-type: none"> ▭ Молниезащитный трос ▭ Площадка ГИС, КУ, УП — Грозозащитный трос 27:17:0329204 номер кадастрового квартала 27:17-4.135 реестровый номер установленных границ АТО |
|--|---|--|---|---|



Условные обозначения

- | | | | | | | | | | |
|---|---|-----|---|-------|---|-------|-------------------------------|-------|---|
| ● | характерная точка границы публичного сервитута | 898 | границы и кадастровые номера земельных участков, в отношении которых испрашивается публичный сервитут | — — — | Газопровод-перемычка | — — — | Воздушная кабельная линия ЭХЗ | ■ | Молниезащитный трос |
| □ | проектные границы публичного сервитута | □ | границы кадастровых кварталов | — — — | Воздушная ЛЭП 10 кВ | — — — | Подземная кабельная линия ЭХЗ | ■ | Площадка ГИС, КУ, УП |
| □ | установленные границы административно-территориальных образований | ● | Продувочная сеча | — — — | ВО/ТС (1 и 2 нитки) | — — — | Свечной трубопровод | — — — | Грозозащитный трос |
| □ | границы населенных пунктов | — | Магистральный газопровод | — — — | Кабельная линия КИПиА | — — — | Автомобиля к ГИС, КУ, УП ВТУ | ■ | 27:17:0329204 номер кадастрового квартала |
| | | | | — — — | Кабельная линия электроснабжения 0,4 кВ | | | | 27:17:4.135 реестровый номер установленных границ АТО |



Условные обозначения

- | | | | | |
|---|--|--|---|---|
| <ul style="list-style-type: none"> ● характерная точка грани публичного сервитута ▭ проектные грани публичного сервитута ▭ установленные грани административно-территориальных образований ▭ грани населенных пунктов | <ul style="list-style-type: none"> 898 грани и кадастровые номера земельных участков, в отношении которых испрашивается публичный сервитут ▭ грани кадастровых кварталов ● Продувочная сеча — Магистральный газопровод | <ul style="list-style-type: none"> — Газопровод-перемычка — Воздушная ЛЭП 10 кВ — ВО/ЛС (1 и 2 нитки) — Кабельная линия КИПиА — Кабельная линия электроснабжения 0,4 кВ | <ul style="list-style-type: none"> — Воздушная кабельная линия ЭХЗ — Подземная кабельная линия ЭХЗ — Свечной трубопровод ▭ Автодорога к ГИС, КУ, УП ВТУ | <ul style="list-style-type: none"> ▭ Молниезащитный трос ▭ Платформа ГИС, КУ, УП — Громоотвод 27:17:0329204 номер кадастрового квартала 27:17-4.135 реестровый номер установленных грани АТО |
|---|--|--|---|---|



Условные обозначения

- | | | | | |
|---|--|---|---|---|
| <ul style="list-style-type: none"> ● характерная точка границы публичного сервитута ▭ проектные границы публичного сервитута ▭ установленные границы административно-территориальных образований ▭ границы населенных пунктов | <ul style="list-style-type: none"> ▭:898 границы и кадастровые номера земельных участков, в отношении которых испрашивается публичный сервитут ▭ границы кадастровых кварталов ● Продувочная сеча — Магистральный газопровод | <ul style="list-style-type: none"> — Газопровод-перемычка — Воздушная ЛЭП 10 кВ — ВОЛС (1 и 2 нитка) — Кабельная линия КИПиА — Кабельная линия электроснабжения 0,4 кВ | <ul style="list-style-type: none"> — Воздушная кабельная линия ЭХЗ — Подземная кабельная линия ЭХЗ — Свечной трубопровод ▭ Автодорога к ГИС, КУ, УП ВТУ | <ul style="list-style-type: none"> ▭ Молниезащитный трос ▭ Молниезащитный трос ▭ Площадь ГИС, КУ, УП — Грозозащитный трос 27:17:0329204 номер кадастрового квартала 27:17-4.135 реестровый номер установленных границ АТО |
|---|--|---|---|---|

МСК-27, зона 3; Масштаб 1:2 000



Условные обозначения

- | | | | | |
|---|--|---|---|---|
| <ul style="list-style-type: none"> ● характерная точка грани публичного сервитута ▭ проектные грани публичного сервитута ▭ установленные грани административно-территориальных образований ▭ грани населенных пунктов | <ul style="list-style-type: none"> 898 грани и кадастровые номера земельных участков, в отношении которых испрашивается публичный сервитут ▭ грани кадастровых кварталов ● Продувочная сеча — Магистральный газопровод | <ul style="list-style-type: none"> — Газопровод-перемычка — Воздушная ЛЭП 10 кВ — ВОЛС (1 и 2 нитка) — Кабельная линия КИПиА — Кабельная линия электроснабжения 0,4 кВ | <ul style="list-style-type: none"> — Воздушная кабельная линия ЭХЗ — Подземная кабельная линия ЭХЗ — Свечной трубопровод ▭ Автодорога к ГИС, КУ, УП ВТУ | <ul style="list-style-type: none"> ■ Молниезвод ■ Площадка ГИС, КУ, УП — Грозозащитный трос 27:17:0329204 номер кадастрового квартала 27:17-4.135 реестровый номер установленных грани АТО |
|---|--|---|---|---|

МСК-27, зона 3; Масштаб 1:2 000



Условные обозначения

- | | | | | |
|--|--|---|---|--|
| <ul style="list-style-type: none"> ● характеристическая точка граници публичного сервитута ▭ проектные граници публичного сервитута ▭ установленные граници административно-территориальных образований ▭ граници населенных пунктов | <ul style="list-style-type: none"> ▭ :898 граници и кадастровые номера земельных участков, в отношении которых испрашивается публичный сервитут ▭ граници кадастровых кварталов ● Продувочная снеча — Магистральный газопровод | <ul style="list-style-type: none"> — Газопровод-перемычка — Воздушная ЛЭП 10 кВ — ВОЛС (1 и 2 нитки) — Кабельная линия КИПиА — Кабельная линия электроснабжения 0,4 кВ | <ul style="list-style-type: none"> — Воздушная кабельная линия ЭХЗ — Подземная кабельная линия ЭХЗ — Свечной трубопровод ▭ Автодорога к ГИС, КУ, УП ВТУ | <ul style="list-style-type: none"> ▭ Молниезащитный трос ▭ Площадка ГИС, КУ, УП — Грозозащитный трос 27:17:0329204 номер кадастрового квартала 27:17-4.135 реестровый номер установленных граници АТО |
|--|--|---|---|--|

МСК-27, зона 3; Масштаб 1:2 000



Условные обозначения

- | | | | | |
|---|--|---|---|---|
| <ul style="list-style-type: none"> ● характерная точка границы публичного сервитута ▭ проектные границы публичного сервитута ▭ установленные границы административно-территориальных образований ▭ границы населенных пунктов | <ul style="list-style-type: none"> ▭:898 границы и кадастровые номера земельных участков, в отношении которых испрашивается публичный сервитут ▭ границы кадастровых кварталов ● Продувочная сеча — Магистральный газопровод | <ul style="list-style-type: none"> — Газопровод-перемычка — Воздушная ЛЭП 10 кВ — ВО/ТС (1 и 2 нитки) — Кабельная линия КИПитА — Кабельная линия электроснабжения 0,4 кВ | <ul style="list-style-type: none"> — Воздушная кабельная линия ЭХЗ — Подземная кабельная линия ЭХЗ — Свечной трубопровод ▭ Автодорога к ГИС, КУ, УП ВТУ | <ul style="list-style-type: none"> ▭ Молниезащитный трос ▭ Площадка ГИС, КУ, УП — Грозозащитный трос 27:17:0329204 номер кадастрового квартала 27:17-4.135 реестровый номер установленных границ АТО |
|---|--|---|---|---|

МСК-27, зона 3; Масштаб 1:2 000



Условные обозначения

- | | | | | |
|--|---|---|---|---|
| <ul style="list-style-type: none"> ● характеристическая точка границы публичного сервитута ▭ проектные границы публичного сервитута ▭ установленные границы административно-территориальных образований ▭ границы населенных пунктов | <ul style="list-style-type: none"> ▭:898 границы и кадастровые номера земельных участков, в отношении которых испрашивается публичный сервитут ▭ границы кадастровых кварталов ● Продувочная свеча — Магистральный газопровод | <ul style="list-style-type: none"> — Газопровод-перемычка — Воздушная ЛЭП 10 кВ — ВОЛС (1 и 2 нитки) — Кабельная линия КИПиА — Кабельная линия электроснабжения 0,4 кВ | <ul style="list-style-type: none"> — Воздушная кабельная линия ЭХЗ — Подземная кабельная линия ЭХЗ — Свечной трубопровод ▭ Автодорога к ГИС, КУ, УП ВТУ | <ul style="list-style-type: none"> ▭ Молниезащитный трос ▭ Площадка ГИС, КУ, УП — Громоотвод 27:17:0329204 номер кадастрового квартала 27:17-4.135 реестровый номер установленных границ АТО |
|--|---|---|---|---|

МСК-27, зона 3; Масштаб 1:2 000



Условные обозначения

- | | | | | |
|---|--|---|---|---|
| <ul style="list-style-type: none"> ● характерная точка границы публичного сервитута ▭ проектные границы публичного сервитута ▭ установленные границы административно-территориальных образований ▭ границы населенных пунктов | <ul style="list-style-type: none"> ▭:898 границы и кадастровые номера земельных участков, в отношении которых испрашивается публичный сервитут ▭ границы кадастровых кварталов ● Продувочная сеча — Магистральный газопровод | <ul style="list-style-type: none"> — Газопровод-перемычка — Воздушная ЛЭП 10 кВ — ВОЛС (1 и 2 нитки) — Кабельная линия КИПиА — Кабельная линия электроснабжения 0,4 кВ | <ul style="list-style-type: none"> — Воздушная кабельная линия ЭХЗ — Подземная кабельная линия ЭХЗ — Свечной трубопровод ▭ Автодорога к ГИС, КУ, УП ВТУ | <ul style="list-style-type: none"> ▭ Молниезащитный трос ▭ Площадка ГИС, КУ, УП — Грозозащитный трос 27:17:0329204 номер кадастрового квартала 27:17-4.135 реестровый номер установленных границ АТО |
|---|--|---|---|---|



Условные обозначения

- | | | | | | | | | | |
|---|---|---|---|---|---|---|--|---|---|
| ● | характерная точка границы публичного сервитута | ■ | границы и кадастровые номера земельных участков, в отношении которых испрашивается публичный сервитут | — | Газопровод-перемычка | — | Воздушная кабельная линия ЭХЗ | ■ | Молниезащитный трос |
| □ | проектные границы публичного сервитута | □ | границы кадастровых кварталов | — | Воздушная ЛЭП 10 кВ | — | Подземная кабельная линия ЭХЗ | ■ | Площадка ГИС, КУ, УП |
| □ | установленные границы административно-территориальных образований | ● | Продувочная сеча | — | ВОЛС (1 и 2 нитки) | — | Свечной трубопровод | — | Грозозащитный трос |
| □ | границы населенных пунктов | — | Магистральный газопровод | — | Кабельная линия КИПиА | — | Автомобильная дорога к ГИС, КУ, УП ВТУ | ■ | 27:17:0329204 номер кадастрового квартала |
| | | | | — | Кабельная линия электроснабжения 0,4 кВ | | | — | 27:17-4.135 реестровый номер установленных границ АТО |

МСК-27, зона 3; Масштаб 1:2 000