



Условные обозначения

- | | | | | |
|---|---|---|---|---|
| <ul style="list-style-type: none"> ● характерная точка границы публичного сервитута ▭ проектные границы публичного сервитута ▭ установленные границы административно-территориальных образований ▭ границы населенных пунктов | <ul style="list-style-type: none"> ▭ :898 границы и кадастровые номера земельных участков, в отношении которых испрашивается публичный сервитут ▭ границы кадастровых кварталов ● Продувочная сеча — Магистральный газопровод | <ul style="list-style-type: none"> — Газопровод-перемычка — Воздушная ЛЭП 10 кВ — ВОЛС (1 и 2 нитка) — Кабельная линия КИПиА — Кабельная линия электроснабжения 0,4 кВ | <ul style="list-style-type: none"> — Воздушная кабельная линия ЭХЗ — Подземная кабельная линия ЭХЗ — Свечной трубопровод ▭ Автодорога к ГИС, КУ, УП ВТУ | <ul style="list-style-type: none"> ▭ Молниеотвод ▭ Площадка ГИС, КУ, УП — Грозозащитный трос 27:17:0329204 номер кадастрового квартала 27:17-4.135 реестровый номер установленных границ АТО |
|---|---|---|---|---|



Условные обозначения

- | | | | | |
|---|---|---|---|---|
| <ul style="list-style-type: none"> ● характерная точка границы публичного сервитута ▭ проектные границы публичного сервитута ▭ установленные границы административно-территориальных образований ▭ границы населенных пунктов | <ul style="list-style-type: none"> ▭ :898 границы и кадастровые номера земельных участков, в отношении которых испрашивается публичный сервитут ▭ границы кадастровых кварталов ● Продувочная сеча — Магистральный газопровод | <ul style="list-style-type: none"> — Газопровод-перемычка — Воздушная ЛЭП 10 кВ — ВОЛС (1 и 2 нитки) — Кабельная линия КИПиА — Кабельная линия электроснабжения 0,4 кВ | <ul style="list-style-type: none"> — Воздушная кабельная линия ЭХЗ — Подземная кабельная линия ЭХЗ — Свечной трубопровод ▭ Автодорога к ГИС, КУ, УП ВТУ | <ul style="list-style-type: none"> ▭ Молниезащитный трос ▭ Площадка ГИС, КУ, УП — Грозозащитный трос 27:17:0329204 номер кадастрового квартала 27:17-4.135 реестровый номер установленных границ АТО |
|---|---|---|---|---|

МСК-27, зона 3; Масштаб 1:2 000



Условные обозначения

- | | | | | |
|---|--|---|---|---|
| <ul style="list-style-type: none"> ● характерная точка границы публичного сервитута ▭ проектные границы публичного сервитута ▭ установленные границы административно-территориальных образований ▭ границы населенных пунктов | <ul style="list-style-type: none"> ▭ :898 границы и кадастровые номера земельных участков, в отношении которых испрашивается публичный сервитут ▭ границы кадастровых кварталов ● Продувочная свеча — Магистральный газопровод | <ul style="list-style-type: none"> — Газопровод-перемычка — Воздушная ЛЭП 10 кВ — ВОЛС (1 и 2 нитки) — Кабельная линия КИПиА — Кабельная линия электроснабжения 0,4 кВ | <ul style="list-style-type: none"> — Воздушная кабельная линия ЭХЗ — Подземная кабельная линия ЭХЗ — Свечной трубопровод ▭ Автодорога к ГИС, КУ, УП ВТУ | <ul style="list-style-type: none"> ▭ Молниезащитный трос ▭ Площадка ГИС, КУ, УП — Грозозащитный трос 27:17:0329204 номер кадастрового квартала 27:17-4.135 реестровый номер установленных границ АТО |
|---|--|---|---|---|



Условные обозначения

- | | | | | |
|---|---|---|---|--|
| <ul style="list-style-type: none"> ● характерная точка границы публичного сервитута ▭ проектные границы публичного сервитута ▭ установленные границы административно-территориальных образований ▭ границы населенных пунктов | <ul style="list-style-type: none"> ▭ :898 границы и кадастровые номера земельных участков, в отношении которых испрашивается публичный сервитут ▭ границы кадастровых кварталов ● Продувочная сеча — Магистральный газопровод | <ul style="list-style-type: none"> — Газопровод-перемычка — Воздушная ЛЭП 10 кВ — ВОЛС (1 и 2 нитка) — Кабельная линия КИПиА — Кабельная линия электроснабжения 0,4 кВ | <ul style="list-style-type: none"> — Воздушная кабельная линия ЭХЗ — Подземная кабельная линия ЭХЗ — Свечной трубопровод ▭ Автодорога к ГИС, КУ, УП ВТУ | <ul style="list-style-type: none"> ▭ Молниезвод ▭ Площадка ГИС, КУ, УП — Грозозащитный трос 27:17:0329204 номер кадастрового квартала 27:17-4.135 реестровый номер установленных границ АТО |
|---|---|---|---|--|



Условные обозначения

- | | | | | |
|---|---|--|---|--|
| <ul style="list-style-type: none"> ● характерная точка грани публичного сервитута ▭ проектные грани публичного сервитута ▭ установленные грани административно-территориальных образований ▭ грани населенных пунктов | <ul style="list-style-type: none"> ▭ :898 грани и кадастровые номера земельных участков, в отношении которых испрашивается публичный сервитут ▭ грани кадастровых кварталов ● Продувочная сеча — Магистральный газопровод | <ul style="list-style-type: none"> — Газопровод-перемычка — Воздушная ЛЭП 10 кВ — ВОЛС (1 и 2 нити) — Кабельная линия КИПиА — Кабельная линия электроснабжения 0,4 кВ | <ul style="list-style-type: none"> — Воздушная кабельная линия ЭХЗ — Подземная кабельная линия ЭХЗ — Свечной трубопровод ▭ Автодорога к ГИС, КУ, УП ВТУ | <ul style="list-style-type: none"> ▭ Молниезащитный трос ▭ Площадка ГИС, КУ, УП — Грозозащитный трос 27:17:0329204 номер кадастрового квартала 27:17-4.135 реестровый номер установленных грани АТО |
|---|---|--|---|--|

МСК-27, зона 3; Масштаб 1:2 000



МО Анастасьевское
сельское поселение

27:17:0000000:4418(2)

27:17:0402601

27:17:0402601:497(1)

27:17:0402601:497(2)

Условные обозначения

- | | | | | |
|---|---|---|---|--|
| <ul style="list-style-type: none"> ● характерная точка грани публичного сервитута ▭ проектные грани публичного сервитута ▭ установленные грани административно-территориальных образований ▭ грани населенных пунктов | <ul style="list-style-type: none"> ▭:898 грани и кадастровые номера земельных участков, в отношении которых испрашивается публичный сервитут ▭ грани кадастровых кварталов ● Продувочная свеча — Магистральный газопровод | <ul style="list-style-type: none"> — Газопровод-перемычка — Воздушная ЛЭП 10 кВ — ВОЛС (1 и 2 нитки) — Кабельная линия КИПиА — Кабельная линия электроснабжения 0,4 кВ | <ul style="list-style-type: none"> — Воздушная кабельная линия ЭХЗ — Подземная кабельная линия ЭХЗ — Свечной трубопровод ▭ Автодорога к ГИС, КУ, УП ВТУ | <ul style="list-style-type: none"> ▭ Молниеотвод ▭ Площадка ГИС, КУ, УП — Грозозащитный трос 27:17:0329204 номер кадастрового квартала 27:17-4.135 реестровый номер установленных грани АТО |
|---|---|---|---|--|

МСК-27, зона 3; Масштаб 1:2 000



Условные обозначения

- | | | | | |
|---|--|---|---|---|
| <ul style="list-style-type: none"> ● характерная точка границы публичного сервитута ▭ проектные границы публичного сервитута ▭ установленные границы административно-территориальных образований ▭ границы населенных пунктов | <ul style="list-style-type: none"> ▭ :898 границы и кадастровые номера земельных участков, в отношении которых испрашивается публичный сервитут ▭ границы кадастровых кварталов ● Продувочная свеча — Магистральный газопровод | <ul style="list-style-type: none"> — Газопровод-перемычка — Воздушная ЛЭП 10 кВ — ВОЛС (1 и 2 нитки) — Кабельная линия КИПиА — Кабельная линия электроснабжения 0,4 кВ | <ul style="list-style-type: none"> — Воздушная кабельная линия ЭХЗ — Подземная кабельная линия ЭХЗ — Свечной трубопровод ▭ Автодорога к ГИС, КУ, УП ВТУ | <ul style="list-style-type: none"> ▭ Молниеотвод ▭ Площадка ГИС, КУ, УП — Грозозащитный трос 27:17:0329204 номер кадастрового квартала 27:17-4.135 реестровый номер установленных границ АТО |
|---|--|---|---|---|

МСК-27, зона 3; Масштаб 1:2 000



МО Анастасьевское
сельское поселение

27:17:0000000:4418(2)

27:17:0402601

27:17:4.111

27:17:4.119

Условные обозначения

- | | | | | | | | | | |
|---|---|-----|---|-------|-----------------------|---|-------------------------------|-------|---|
| ● | характерная точка границы публичного сервитута | 888 | границы и кадастровые номера земельных участков, в отношении которых испрашивается публичный сервитут | — — — | Газопровод-перемычка | — — — | Воздушная кабельная линия ЭХЗ | ■ | Молниезащитный трос |
| □ | проектные границы публичного сервитута | □ | границы кадастровых кварталов | — — — | Воздушная ЛЭП 10 кВ | — — — | Подземная кабельная линия ЭХЗ | ■ | Площадка ГИС, КУ, УП |
| □ | установленные границы административно-территориальных образований | ● | Продувочная сеча | — — — | ВОЛС (1 и 2 нитки) | — — — | Свечной трубопровод | — — — | Грозозащитный трос |
| □ | границы населенных пунктов | — | Магистральный газопровод | — — — | Кабельная линия КИПиА | — — — | Автомобиля к ГИС, КУ, УП ВТУ | — — — | 27:17:0329204 номер кадастрового квартала |
| | | | | | — — — | Кабельная линия электроснабжения 0,4 кВ | | | 27:17-4.135 реестровый номер установленных границ АТО |

МСК-27, зона 3; Масштаб 1:2 000



Условные обозначения

- | | | | | |
|---|---|---|---|--|
| <ul style="list-style-type: none"> ● характерная точка границы публичного сервитута ▭ проектные границы публичного сервитута ▭ установленные границы административно-территориальных образований ▭ границы населенных пунктов | <ul style="list-style-type: none"> ▭ :898 границы и кадастровые номера земельных участков, в отношении которых испрашивается публичный сервитут ▭ границы кадастровых кварталов ● Продувочная сеча — Магистральный газопровод | <ul style="list-style-type: none"> — Газопровод-перемычка — Воздушная ЛЭП 10 кВ — ВОЛС (1 и 2 нитки) — Кабельная линия КИПиА — Кабельная линия электроснабжения 0,4 кВ | <ul style="list-style-type: none"> — Воздушная кабельная линия ЭХЗ — Подземная кабельная линия ЭХЗ — Свечной трубопровод ▭ Автодорога к ГИС, КУ, УП ВТУ | <ul style="list-style-type: none"> ▭ Молниезвод ▭ Площадка ГИС, КУ, УП — Грозозащитный трос 27:17:0329204 номер кадастрового квартала 27:17-4.135 реестровый номер установленных границ АТО |
|---|---|---|---|--|

МСК-27, зона 3; Масштаб 1:2 000



МО Анастасьевское
сельское поселение

289
880

27:17:0402601:567

27:17:3.111:27:17:0402601

27:17:0402601:525

Условные обозначения

- | | | | | |
|---|--|---|---|---|
| <ul style="list-style-type: none"> • характерная точка грани публичного сервитута проектные грани публичного сервитута установленные грани административно-территориальных образований грани населенных пунктов | <ul style="list-style-type: none"> :898 грани и кадастровые номера земельных участков, в отношении которых испрашивается публичный сервитут грани кадастровых кварталов • Продувочная сеча — Магистральный газопровод | <ul style="list-style-type: none"> — Газопровод-перемычка — Воздушная ЛЭП 10 кВ — ВОЛС (1 и 2 нитка) — Кабельная линия КИПиА — Кабельная линия электроснабжения 0,4 кВ | <ul style="list-style-type: none"> — Воздушная кабельная линия ЭХЗ — Подземная кабельная линия ЭХЗ — Свечной трубопровод — Автодорога к ГИС, КУ, УП ВТУ | <ul style="list-style-type: none"> Молниезвод Площадка ГИС, КУ, УП — Грозазащитный трос 27:17:0329204 номер кадастрового квартала 27:17-4.135 реестровый номер установленных грани АТО |
|---|--|---|---|---|

МСК-27, зона 3; Масштаб 1:2 000



Условные обозначения

- | | | | | |
|---|--|---|---|--|
| <ul style="list-style-type: none"> ● характерная точка границы публичного сервитута ▭ проектные границы публичного сервитута ▭ установленные границы административно-территориальных образований ▭ границы населенных пунктов | <ul style="list-style-type: none"> ▭ :898 границы и кадастровые номера земельных участков, в отношении которых испрашивается публичный сервитут ▭ границы кадастровых кварталов ● Продувочная свеча — Магистральный газопровод | <ul style="list-style-type: none"> — Газопровод-перемычка — Воздушная ЛЭП 10 кВ — ВОЛС (1 и 2 нитка) — Кабельная линия КИПиА — Кабельная линия электроснабжения 0,4 кВ | <ul style="list-style-type: none"> — Воздушная кабельная линия ЭХЗ — Подземная кабельная линия ЭХЗ — Свечной трубопровод ▭ Автодорога к ГИС, КУ, УП ВТУ | <ul style="list-style-type: none"> ▭ Молниезвод ▭ Площадка ГИС, КУ, УП — Грозозащитный трос 27:17:0329204 номер кадастрового квартала 27:17-4.135 реестровый номер установленных границ АТО |
|---|--|---|---|--|

МСК-27, зона 3; Масштаб 1:2 000



Условные обозначения

- | | | | | |
|---|---|---|---|---|
| <ul style="list-style-type: none"> ● характерная точка границы публичного сервитута ▭ проектные границы публичного сервитута ▭ установленные границы административно-территориальных образований ▭ границы населенных пунктов | <ul style="list-style-type: none"> 898 границы и кадастровые номера земельных участков, в отношении которых испрашивается публичный сервитут ▭ границы кадастровых кварталов ● Продувочная свеча — Магистральный газопровод | <ul style="list-style-type: none"> — Газопровод-перемычка — Воздушная ЛЭП 10 кВ — ВОЛС (1 и 2 нитки) — Кабельная линия КИПиА — Кабельная линия электроснабжения 0,4 кВ | <ul style="list-style-type: none"> — Воздушная кабельная линия ЭХЗ — Подземная кабельная линия ЭХЗ — Свечной трубопровод ▭ Автодорога к ГИС, КУ, УП ВТУ | <ul style="list-style-type: none"> ■ Молниезащитный трос ■ Площадка ГИС, КУ, УП — Грозозащитный трос 27:17:0329204 номер кадастрового квартала 27:17-4.135 реестровый номер установленных границ АТО |
|---|---|---|---|---|

МСК-27, зона 3; Масштаб 1:2 000



Условные обозначения

- | | | | | |
|---|---|---|---|---|
| <ul style="list-style-type: none"> ● характерная точка границы публичного сервитута ▭ проектные границы публичного сервитута ▭ установленные границы административно-территориальных образований ▭ границы населенных пунктов | <ul style="list-style-type: none"> ▭ :898 границы и кадастровые номера земельных участков, в отношении которых испрашивается публичный сервитут ▭ границы кадастровых кварталов ● Продувочная сеча — Магистральный газопровод | <ul style="list-style-type: none"> — Газопровод-перемычка — Воздушная ЛЭП 10 кВ — ВОЛС (1 и 2 нитки) — Кабельная линия КИПиА — Кабельная линия электроснабжения 0,4 кВ | <ul style="list-style-type: none"> — Воздушная кабельная линия ЭХЗ — Подземная кабельная линия ЭХЗ — Свечной трубопровод ▭ Автодорога к ГИС, КУ, УП ВТУ | <ul style="list-style-type: none"> ▭ Молниезащитный трос ▭ Площадка ГИС, КУ, УП — Грозозащитный трос 27:17:0329204 номер кадастрового квартала 27:17-4.135 реестровый номер установленных границ АТО |
|---|---|---|---|---|



Условные обозначения

- | | | | | |
|---|--|---|---|---|
| <ul style="list-style-type: none"> ● характерная точка границы публичного сервитута ▭ проектные границы публичного сервитута ▭ установленные границы административно-территориальных образований ▭ границы населенных пунктов | <ul style="list-style-type: none"> ▭:898 границы и кадастровые номера земельных участков, в отношении которых испрашивается публичный сервитут ▭ границы кадастровых кварталов ● Продувочная сеча — Магистральный газопровод | <ul style="list-style-type: none"> — Газопровод-перемычка — Воздушная ЛЭП 10 кВ — ВОЛС (1 и 2 нитка) — Кабельная линия КИПиА — Кабельная линия электроснабжения 0,4 кВ | <ul style="list-style-type: none"> — Воздушная кабельная линия ЭХЗ — Подземная кабельная линия ЭХЗ — Свечной трубопровод ▭ Автодорога к ГИС, КУ, УП ВТУ | <ul style="list-style-type: none"> ▭ Молниезащитный трос ▭ Площадка ГИС, КУ, УП — Грозозащитный трос 27:17:0329204 номер кадастрового квартала 27:17-4.135 реестровый номер установленных границ АТО |
|---|--|---|---|---|

МСК-27, зона 3; Масштаб 1:2 000



Условные обозначения

- | | | | | | | | | | |
|---|---|-----|---|-------|-----------------------|---|-------------------------------|---------------|--|
| • | характерная точка грани публичного сервитута | 898 | граници и кадастровые номера земельных участков, в отношении которых испрашивается публичный сервитут | — — — | Газопровод-перемычка | — — — | Воздушная кабельная линия ЭХЗ | ■ | Молниезащитный трос |
| □ | проектные граници публичного сервитута | □ | граници кадастровых кварталов | — — — | Воздушная ЛЭП 10 кВ | — — — | Подземная кабельная линия ЭХЗ | ■ | Площадка ГИС, КУ, УП |
| □ | установленные граници административно-территориальных образований | • | Продувочная сеча | — — — | ВО/ТС (1 и 2 нитки) | — — — | Свечной трубопровод | — — — | Грозозащитный трос |
| □ | граници населенных пунктов | — | Магистральный газопровод | — — — | Кабельная линия КИПиА | — — — | Автоморога к ГИС, КУ, УП ВТУ | 27:17:0329204 | номер кадастрового квартала |
| | | | | | — — — | Кабельная линия электроснабжения 0,4 кВ | | 27:17-4.135 | реестровый номер установленных граници АТО |

МСК-27, зона 3; Масштаб 1:2 000



Условные обозначения

- | | | | | |
|---|---|---|---|---|
| <ul style="list-style-type: none"> ● характерная точка границы публичного сервитута ▭ проектные границы публичного сервитута ▭ установленные границы административно-территориальных образований ▭ границы населенных пунктов | <ul style="list-style-type: none"> ▭ :898 границы и кадастровые номера земельных участков, в отношении которых испрашивается публичный сервитут ▭ границы кадастровых кварталов ● Продувочная сеча — Магистральный газопровод | <ul style="list-style-type: none"> — Газопровод-перемычка — Воздушная ЛЭП 10 кВ — ВОЛС (1 и 2 нитки) — Кабельная линия КИПиА — Кабельная линия электроснабжения 0,4 кВ | <ul style="list-style-type: none"> — Воздушная кабельная линия ЭХЗ — Подземная кабельная линия ЭХЗ — Свечной трубопровод ▭ Автодорога к ГИС, КУ, УП ВТУ | <ul style="list-style-type: none"> ▭ Молниезащитный трос ▭ Площадка ГИС, КУ, УП — Грозозащитный трос 27:17:0329204 номер кадастрового квартала 27:17-4.135 реестровый номер установленных границ АТО |
|---|---|---|---|---|

МСК-27, зона 3; Масштаб 1:2 000



Условные обозначения

- | | | | | |
|--|--|---|---|--|
| <ul style="list-style-type: none"> ● характеристическая точка грани публичного сервитута ▭ проектные грани публичного сервитута ▭ установленные грани административно-территориальных образований ▭ грани населенных пунктов | <ul style="list-style-type: none"> ▭:898 грани и кадастровые номера земельных участков, в отношении которых испрашивается публичный сервитут ▭ грани кадастровых кварталов ● Продувочная сеча — Магистральный газопровод | <ul style="list-style-type: none"> — Газопровод-перемычка — Воздушная ЛЭП 10 кВ — ВОЛС (1 и 2 нитки) — Кабельная линия КИПиА — Кабельная линия электроснабжения 0,4 кВ | <ul style="list-style-type: none"> — Воздушная кабельная линия ЭХЗ — Подземная кабельная линия ЭХЗ — Свечной трубопровод ▭ Автодорога к ГИС, КУ, УП ВТУ | <ul style="list-style-type: none"> ▭ Молниезащитный трос ▭ Площадка ГИС, КУ, УП — Грозозащитный трос 27:17:0329204 номер кадастрового квартала 27:17-4.135 реестровый номер установленных грани АТО |
|--|--|---|---|--|

МСК-27, зона 3; Масштаб 1:2 000



Условные обозначения

- | | | | | |
|---|---|---|---|--|
| <ul style="list-style-type: none"> ● характерная точка грани публичного сервитута ▭ проектные грани публичного сервитута ▭ установленные грани административно-территориальных образований ▭ грани населенных пунктов | <ul style="list-style-type: none"> ▭ :898 грани и кадастровые номера земельных участков, в отношении которых испрашивается публичный сервитут ▭ грани кадастровых кварталов ● Продувочная сеча — Магистральный газопровод | <ul style="list-style-type: none"> — Газопровод-перемычка — Воздушная ЛЭП 10 кВ — ВОЛС (1 и 2 нитки) — Кабельная линия КИПиА — Кабельная линия электроснабжения 0,4 кВ | <ul style="list-style-type: none"> — Воздушная кабельная линия ЭХЗ — Подземная кабельная линия ЭХЗ — Свечной трубопровод ▭ Автодорога к ГИС, КУ, УП ВТУ | <ul style="list-style-type: none"> ▭ Молниеотвод ▭ Площадка ГИС, КУ, УП — Грозазащитный трос 27:17:0329204 номер кадастрового квартала 27:17-4.135 реестровый номер установленных грани АТО |
|---|---|---|---|--|

МСК-27, зона 3; Масштаб 1:2 000



Условные обозначения

- | | | | | |
|---|--|---|---|---|
| <ul style="list-style-type: none"> ● характерная точка границы публичного сервитута ▭ проектные границы публичного сервитута ▭ установленные границы административно-территориальных образований ▭ границы населенных пунктов | <ul style="list-style-type: none"> ▭:898 границы и кадастровые номера земельных участков, в отношении которых испрашивается публичный сервитут ▭ границы кадастровых кварталов ● Продувочная сеча — Магистральный газопровод | <ul style="list-style-type: none"> — Газопровод-перемычка — Воздушная ЛЭП 10 кВ — ВОЛС (1 и 2 нитки) — Кабельная линия КИПиА — Кабельная линия электроснабжения 0,4 кВ | <ul style="list-style-type: none"> — Воздушная кабельная линия ЭХЗ — Подземная кабельная линия ЭХЗ — Свечной трубопровод ▭ Автодорога к ГИС, КУ, УП ВТУ | <ul style="list-style-type: none"> ▭ Молниезащитный трос ▭ Площадка ГИС, КУ, УП — Грозозащитный трос 27:17:0329204 номер кадастрового квартала 27:17-4.135 реестровый номер установленных границ АТО |
|---|--|---|---|---|

МСК-27, зона 3; Масштаб 1:2 000



Условные обозначения

- | | | | | |
|---|--|---|---|---|
| <ul style="list-style-type: none"> • характерная точка границы публичного сервитута ▭ проектные границы публичного сервитута ▭ установленные границы административно-территориальных образований ▭ границы населенных пунктов | <ul style="list-style-type: none"> 898 границы и кадастровые номера земельных участков, в отношении которых испрашивается публичный сервитут ▭ границы кадастровых кварталов • Продувочная сеча — Магистральный газопровод | <ul style="list-style-type: none"> — Газопровод-перемычка — Воздушная ЛЭП 10 кВ — ВОЛС (1 и 2 нитка) — Кабельная линия КИПиА — Кабельная линия электроснабжения 0,4 кВ | <ul style="list-style-type: none"> — Воздушная кабельная линия ЭХЗ — Подземная кабельная линия ЭХЗ — Свечной трубопровод ▭ Автодорога к ГИС, КУ, УП ВТУ | <ul style="list-style-type: none"> ▭ Молниезащитный трос ▭ Площадка ГИС, КУ, УП — Грозозащитный трос 27:17:0329204 номер кадастрового квартала 27:17-4.135 реестровый номер установленных границ АТО |
|---|--|---|---|---|



Условные обозначения

- | | | | | |
|---|---|---|---|---|
| <ul style="list-style-type: none"> ● характерная точка граници публичного сервитута ▭ проектные граници публичного сервитута ▭ установленные граници административно-территориальных образований ▭ граници населенных пунктов | <ul style="list-style-type: none"> ▭:898 граници и кадастровые номера земельных участков, в отношении которых испрашивается публичный сервитут ▭ граници кадастровых кварталов ● Продувочная снеча — Магистральный газопровод | <ul style="list-style-type: none"> — Газопровод-перемычка — Воздушная ЛЭП 10 кВ — ВОЛС (1 и 2 нитки) — Кабельная линия КИПиА — Кабельная линия электроснабжения 0,4 кВ | <ul style="list-style-type: none"> — Воздушная кабельная линия ЭХЗ — Подземная кабельная линия ЭХЗ — Свечной трубопровод ▭ Автодорога к ГИС, КУ, УП ВТУ | <ul style="list-style-type: none"> ▭ Молниезвод ▭ Площадка ГИС, КУ, УП — Грозозащитный трос 27:17:0329204 номер кадастрового квартала 27:17-4.135 реестровый номер установленных граници АТО |
|---|---|---|---|---|

МСК-27, зона 3; Масштаб 1:2 000



МО Анастасьевское
сельское поселение

Условные обозначения

- характерная точка границы публичного сервитута
- границы и кадастровые номера земельных участков, в отношении которых испрашивается публичный сервитут
- границы кадастровых кварталов
- Продувочная сеча
- Магистральный газопровод
- Газопровод-перемычка
- Воздушная ЛЭП 10 кВ
- ВОЛС (1 и 2 нитки)
- Кабельная линия КИПиА
- Кабельная линия электроснабжения 0,4 кВ
- Воздушная кабельная линия ЭХЗ
- Подземная кабельная линия ЭХЗ
- Свечной трубопровод
- Автодорога к ГИС, КУ, УП ВТУ
- Молниеотвод
- Площадка ГИС, КУ, УП
- Грозозащитный трос
- 27:17:0329204 номер кадастрового квартала
- 27:17-4.135 реестровый номер установленных границ АТО

МСК-27, зона 3; Масштаб 1:2 000



Условные обозначения

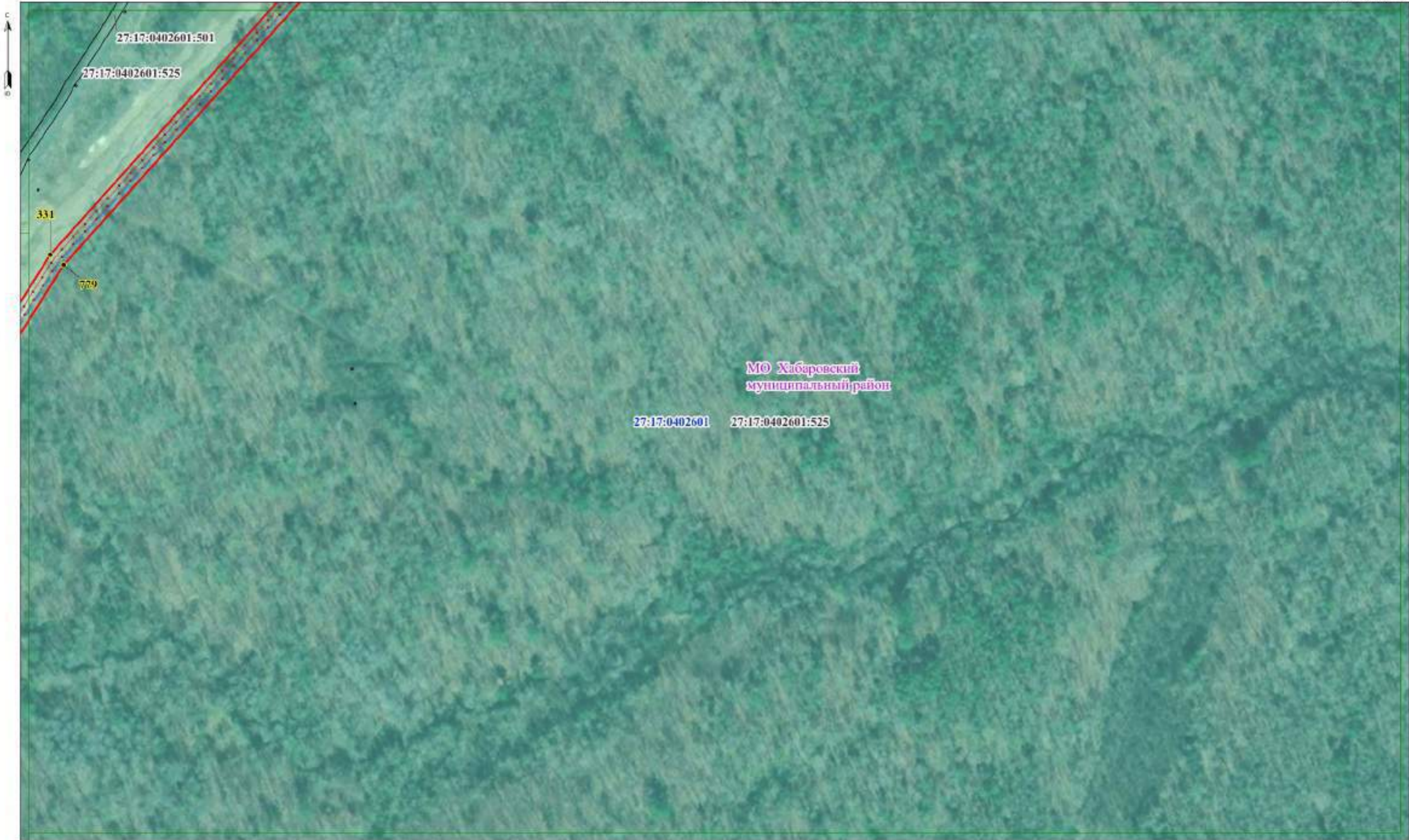
- | | | | | |
|--|---|---|---|---|
| <ul style="list-style-type: none"> ● характеристическая точка границы публичного сервитута ▭ проектные границы публичного сервитута ▭ установленные границы административно-территориальных образований ▭ границы населенных пунктов | <ul style="list-style-type: none"> ▭:898 границы и кадастровые номера земельных участков, в отношении которых испрашивается публичный сервитут ▭ границы кадастровых кварталов ● Продувочная свеча — Магистральный газопровод | <ul style="list-style-type: none"> — Газопровод-перемычка — Воздушная ЛЭП 10 кВ — ВОЛС (1 и 2 нитки) — Кабельная линия КИПиА — Кабельная линия электроснабжения 0,4 кВ | <ul style="list-style-type: none"> — Воздушная кабельная линия ЭХЗ — Подземная кабельная линия ЭХЗ — Свечной трубопровод ▭ Автодорога к ГИС, КУ, УП ВТУ | <ul style="list-style-type: none"> ▭ Молниезащитный трос ▭ Площадка ГИС, КУ, УП — Грозозащитный трос 27:17:0329204 номер кадастрового квартала 27:17-4.135 реестровый номер установленных границ АТО |
|--|---|---|---|---|

МСК-27, зона 3; Масштаб 1:2 000



Условные обозначения

- | | | | | |
|---|---|---|---|---|
| <ul style="list-style-type: none"> ● характерная точка границы публичного сервитута ▭ проектные границы публичного сервитута ▭ установленные границы административно-территориальных образований ▭ границы населенных пунктов | <ul style="list-style-type: none"> ▭ :898 границы и кадастровые номера земельных участков, в отношении которых испрашивается публичный сервитут ▭ границы кадастровых кварталов ● Продувочная сеча — Магистральный газопровод | <ul style="list-style-type: none"> — Газопровод-перемычка — Воздушная ЛЭП 10 кВ — ВОЛС (1 и 2 нитки) — Кабельная линия КИПиА — Кабельная линия электроснабжения 0,4 кВ | <ul style="list-style-type: none"> — Воздушная кабельная линия ЭХЗ — Подземная кабельная линия ЭХЗ — Свечной трубопровод ▭ Автодорога к ГИС, КУ, УП ВТУ | <ul style="list-style-type: none"> ▭ Молниезащитный трос ▭ Площадка ГИС, КУ, УП — Грозозащитный трос 27:17:0329204 номер кадастрового квартала 27:17-4.135 реестровый номер установленных границ АТО |
|---|---|---|---|---|



МО Хабаровский
муниципальный район

27:17:0402601 27:17:0402601:525

Условные обозначения

- | | | | | | | | | | |
|---|---|---|---|---|---|---|-------------------------------|---|---|
| ● | характерная точка границы публичного сервитута | ■ | границы и кадастровые номера земельных участков, в отношении которых испрашивается публичный сервитут | — | Газопровод-перемычка | — | Воздушная кабельная линия ЭХЗ | ■ | Молниеотвод |
| □ | проектные границы публичного сервитута | □ | границы кадастровых кварталов | — | Воздушная ЛЭП 10 кВ | — | Подземная кабельная линия ЭХЗ | ■ | Площадка ГИС, КУ, УП |
| □ | установленные границы административно-территориальных образований | ● | Продувочная сеча | — | ВО/ТС (1 и 2 нитки) | — | Свечной трубопровод | — | Грозозащитный трос |
| □ | границы населенных пунктов | — | Магистральный газопровод | — | Кабельная линия КИПиА | □ | Автомобиля к ГИС, КУ, УП ВТУ | — | 27:17:0329204 номер кадастрового квартала |
| | | | | — | Кабельная линия электроснабжения 0,4 кВ | | | | 27:17-4.135 реестровый номер установленных границ АТО |

МСК-27, зона 3; Масштаб 1:2 000



Условные обозначения

- характерная точка границы публичного сервитута
- проектные границы публичного сервитута
- установленные границы административно-территориальных образований
- границы населенных пунктов
- :898 границы и кадастровые номера земельных участков, в отношении которых испрашивается публичный сервитут
- границы кадастровых кварталов
- Продувочная свеча
- Магистральный газопровод
- Газопровод-перемычка
- Воздушная ЛЭП 10 кВ
- ВОЛС (1 и 2 нитки)
- Кабельная линия КИПиА
- Кабельная линия электроснабжения 0,4 кВ
- Воздушная кабельная линия ЭХЗ
- Подземная кабельная линия ЭХЗ
- Свечной трубопровод
- Автодорога к ГИС, КУ, УП ВТУ
- Молниезвод
- Площадка ГИС, КУ, УП
- Грозозащитный трос
- 27:17:0329204 номер кадастрового квартала
- 27:17-4.135 реестровый номер установленных границ АТО



Условные обозначения

- | | | | | |
|---|--|--|---|--|
| <ul style="list-style-type: none"> ● характерная точка грани публичного сервитута ▭ проектные грани публичного сервитута ▭ установленные грани административно-территориальных образований ▭ грани населенных пунктов | <ul style="list-style-type: none"> 898 грани и кадастровые номера земельных участков, в отношении которых испрашивается публичный сервитут ▭ грани кадастровых кварталов ● Продувочная сеча — Магистральный газопровод | <ul style="list-style-type: none"> — Газопровод-перемычка — Воздушная ЛЭП 10 кВ — ВО/ЛС (1 и 2 нитки) — Кабельная линия КИПиА — Кабельная линия электроснабжения 0,4 кВ | <ul style="list-style-type: none"> — Воздушная кабельная линия ЭХЗ — Подземная кабельная линия ЭХЗ — Свечной трубопровод ▭ Автодорога к ГИС, КУ, УП ВТУ | <ul style="list-style-type: none"> ■ Молниеотвод ▭ Площадка ГИС, КУ, УП — Грозозащитный трос 27:17:0329204 номер кадастрового квартала 27:17-4.135 реестровый номер установленных грани АТО |
|---|--|--|---|--|

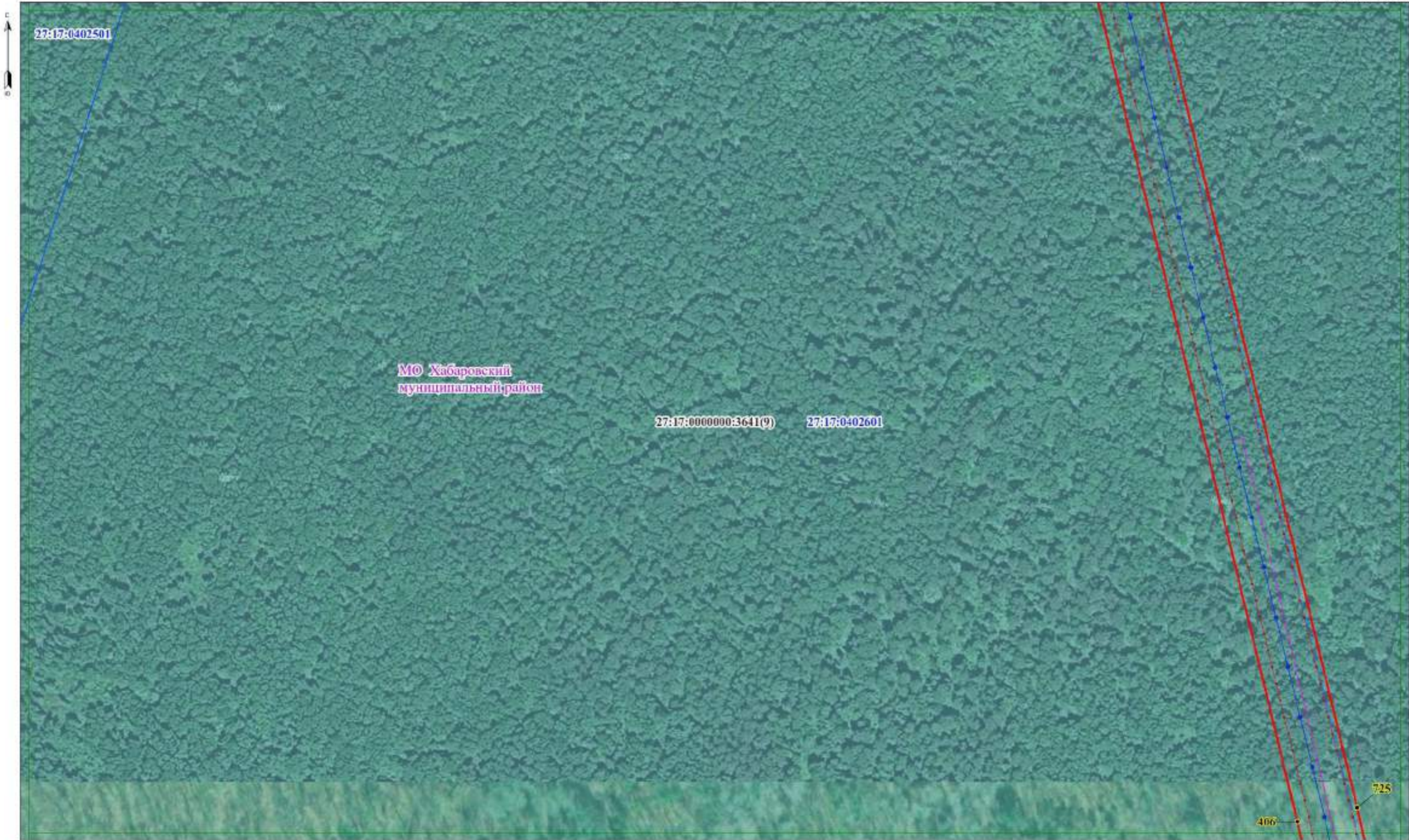
МСК-27, зона 3; Масштаб 1:2 000



Условные обозначения

- | | | | | |
|---|---|---|---|---|
| <ul style="list-style-type: none"> ● характерная точка границы публичного сервитута ▭ проектные границы публичного сервитута ▭ установленные границы административно-территориальных образований ▭ границы населенных пунктов | <ul style="list-style-type: none"> ▭ :898 границы и кадастровые номера земельных участков, в отношении которых испрашивается публичный сервитут ▭ границы кадастровых кварталов ● Продувочная сеча — Магистральный газопровод | <ul style="list-style-type: none"> — Газопровод-перемычка — Воздушная ЛЭП 10 кВ — ВОЛС (1 и 2 нитка) — Кабельная линия КИПиА — Кабельная линия электроснабжения 0,4 кВ | <ul style="list-style-type: none"> — Воздушная кабельная линия ЭХЗ — Подземная кабельная линия ЭХЗ — Свечной трубопровод ▭ Автодорога к ГИС, КУ, УП ВТУ | <ul style="list-style-type: none"> ▭ Молниезащитный трос ▭ Площадка ГИС, КУ, УП — Грозозащитный трос 27:17:0329204 номер кадастрового квартала 27:17-4.135 реестровый номер установленных границ АТО |
|---|---|---|---|---|

МСК-27, зона 3; Масштаб 1:2 000



Условные обозначения

- | | | | | |
|---|---|---|---|---|
| <ul style="list-style-type: none"> ● характерная точка граници публичного сервитута ▭ проектные граници публичного сервитута ▭ установленные граници административно-территориальных образований ▭ граници населенных пунктов | <ul style="list-style-type: none"> ▭:898 граници и кадастровые номера земельных участков, в отношении которых испрашивается публичный сервитут ▭ граници кадастровых кварталов ● Продувочная снеча — Магистральный газопровод | <ul style="list-style-type: none"> — Газопровод-перемычка — Воздушная ЛЭП 10 кВ — ВОЛС (1 и 2 нитки) — Кабельная линия КИПиА — Кабельная линия электроснабжения 0,4 кВ | <ul style="list-style-type: none"> — Воздушная кабельная линия ЭХЗ — Подземная кабельная линия ЭХЗ — Свечной трубопровод ▭ Автодорога к ГИС, КУ, УП ВТУ | <ul style="list-style-type: none"> ▭ Молниезвод ▭ Площадка ГИС, КУ, УП — Грозозащитный трос 27:17:0329204 номер кадастрового квартала 27:17-4.135 реестровый номер установленных граници АТО |
|---|---|---|---|---|

МСК-27, зона 3; Масштаб 1:2 000



Условные обозначения

- | | | | | |
|---|--|---|---|---|
| <ul style="list-style-type: none"> ● характерная точка грани публичного сервитута ▭ проектные грани публичного сервитута ▭ установленные грани административно-территориальных образований ▭ грани населенных пунктов | <ul style="list-style-type: none"> 898 грани и кадастровые номера земельных участков, в отношении которых испрашивается публичный сервитут ▭ грани кадастровых кварталов ● Продувочная сеча — Магистральный газопровод | <ul style="list-style-type: none"> — Газопровод-перемычка — Воздушная ЛЭП 10 кВ — ВОЛС (1 и 2 нитки) — Кабельная линия КИПиА — Кабельная линия электроснабжения 0,4 кВ | <ul style="list-style-type: none"> — Воздушная кабельная линия ЭХЗ — Подземная кабельная линия ЭХЗ — Свечной трубопровод ▭ Автодорога к ГИС, КУ, УП ВТУ | <ul style="list-style-type: none"> ■ Молниезвод ▭ Площадка ГИС, КУ, УП — Грозозащитный трос 27:17:0329204 номер кадастрового квартала 27:17-4.135 реестровый номер установленных грани АТО |
|---|--|---|---|---|

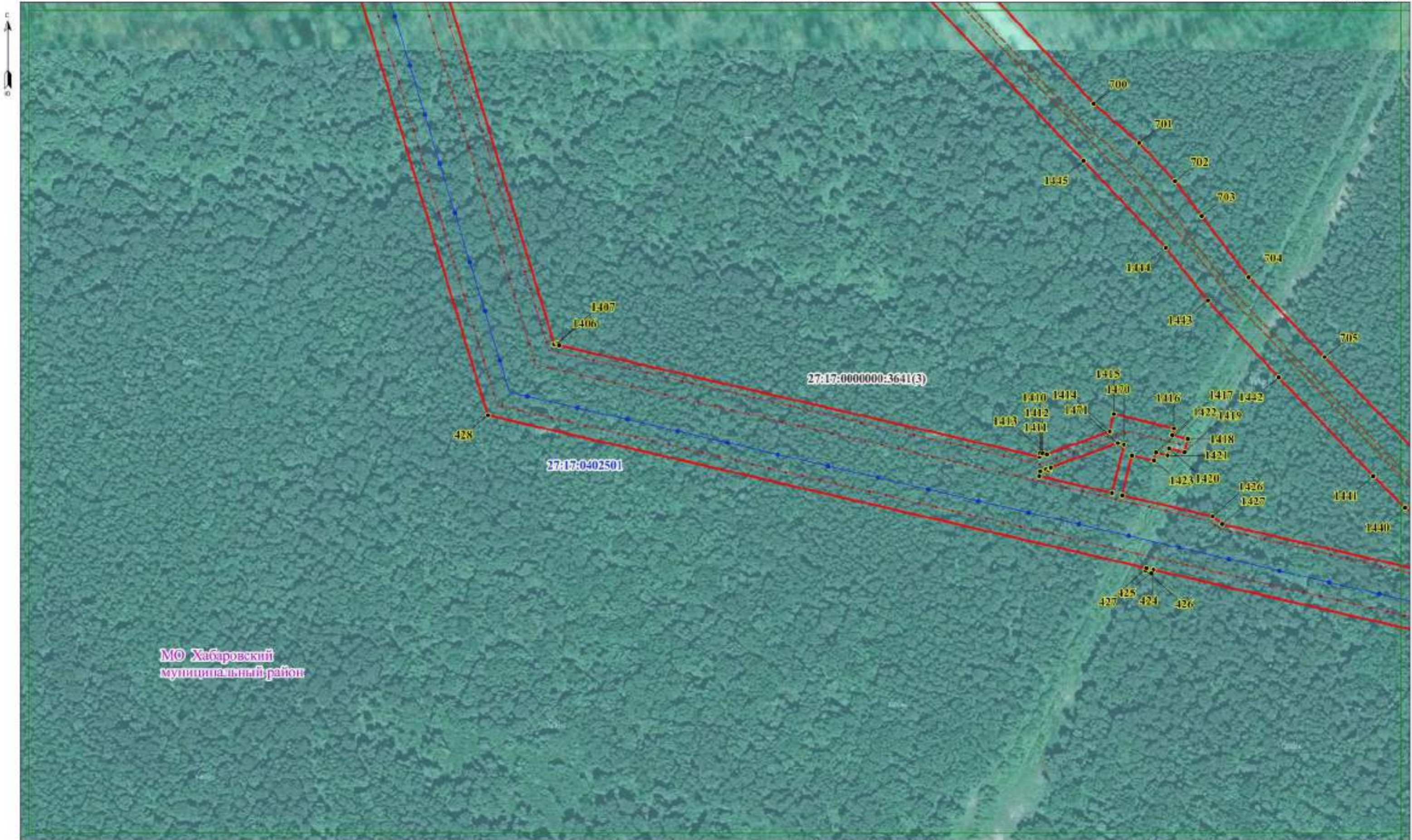
МСК-27, зона 3; Масштаб 1:2 000



Условные обозначения

- | | | | | | | | | | |
|---|---|-----|---|-------|---|-------|-------------------------------|---------------|---|
| ● | характерная точка границы публичного сервитута | 898 | границы и кадастровые номера земельных участков, в отношении которых испрашивается публичный сервитут | — — — | Газопровод-перемычка | — — — | Воздушная кабельная линия ЭХЗ | ■ | Молниеотвод |
| □ | проектные границы публичного сервитута | □ | границы кадастровых кварталов | — — — | Воздушная ЛЭП 10 кВ | — — — | Подземная кабельная линия ЭХЗ | ■ | Площадка ГИС, КУ, УП |
| □ | установленные границы административно-территориальных образований | ● | Продувочная сеча | — — — | ВО/ТС (1 и 2 нитки) | — — — | Свечной трубопровод | — — — | Грозозащитный трос |
| □ | границы населенных пунктов | — | Магистральный газопровод | — — — | Кабельная линия КИПиА | □ | Автомобиля к ГИС, КУ, УП ВТУ | 27:17:0329204 | номер кадастрового квартала |
| | | | | — — — | Кабельная линия электроснабжения 0,4 кВ | | | 27:17-4.135 | реестровый номер установленных границ АТО |

МСК-27, зона 3; Масштаб 1:2 000



МО Хабаровский
муниципальный район

Условные обозначения

- | | | | | | | | | | |
|---|---|-----|---|-------|---|-------|-------------------------------|---------------|---|
| ● | характерная точка грани публичного сервитута | 898 | границы и кадастровые номера земельных участков, в отношении которых испрашивается публичный сервитут | — — — | Газопровод-перемычка | — — — | Воздушная кабельная линия ЭХЗ | ■ | Молниеотвод |
| □ | проектные границы публичного сервитута | □ | границы кадастровых кварталов | — — — | Воздушная ЛЭП 10 кВ | — — — | Подземная кабельная линия ЭХЗ | ■ | Площадка ГИС, КУ, УП |
| □ | установленные границы административно-территориальных образований | ● | Продувочная сеча | — — — | ВОЛС (1 и 2 нитки) | — — — | Свечной трубопровод | — — — | Грозозащитный трос |
| □ | границы населенных пунктов | — | Магистральный газопровод | — — — | Кабельная линия КИПиА | □ | Автодорога к ГИС, КУ, УП ВТУ | 27:17:0329204 | номер кадастрового квартала |
| | | | | — — — | Кабельная линия электроснабжения 0,4 кВ | | | 27:17-4.135 | реестровый номер установленных границ АТО |

МСК-27, зона 3; Масштаб 1:2 000



Условные обозначения

- | | | | | |
|---|--|---|---|--|
| <ul style="list-style-type: none"> ● характерная точка грани публичного сервитута ▭ проектные грани публичного сервитута ▭ установленные грани административно-территориальных образований ▭ грани населенных пунктов | <ul style="list-style-type: none"> ▭:898 грани и кадастровые номера земельных участков, в отношении которых испрашивается публичный сервитут ▭ грани кадастровых кварталов ● Продувочная сеча — Магистральный газопровод | <ul style="list-style-type: none"> — Газопровод-перемычка — Воздушная ЛЭП 10 кВ — ВОЛС (1 и 2 нитки) — Кабельная линия КИПиА — Кабельная линия электроснабжения 0,4 кВ | <ul style="list-style-type: none"> — Воздушная кабельная линия ЭХЗ — Подземная кабельная линия ЭХЗ — Свечной трубопровод ▭ Автодорога к ГИС, КУ, УП ВТУ | <ul style="list-style-type: none"> ▭ Молниезащитный трос ▭ Площадка ГИС, КУ, УП — Грозозащитный трос 27:17:0329204 номер кадастрового квартала 27:17-4.135 реестровый номер установленных грани АТО |
|---|--|---|---|--|

МСК-27, зона 3; Масштаб 1:2 000



Условные обозначения

- | | | | | |
|---|--|---|---|---|
| <ul style="list-style-type: none"> ● характерная точка границы публичного сервитута ▭ проектные границы публичного сервитута ▭ установленные границы административно-территориальных образований ▭ границы населенных пунктов | <ul style="list-style-type: none"> ▭:898 границы и кадастровые номера земельных участков, в отношении которых испрашивается публичный сервитут ▭ границы кадастровых кварталов ● Продувочная сеча — Магистральный газопровод | <ul style="list-style-type: none"> — Газопровод-перемычка — Воздушная ЛЭП 10 кВ — ВОЛС (1 и 2 нитки) — Кабельная линия КИПиА — Кабельная линия электроснабжения 0,4 кВ | <ul style="list-style-type: none"> — Воздушная кабельная линия ЭХЗ — Подземная кабельная линия ЭХЗ — Свечной трубопровод ▭ Автодорога к ГИС, КУ, УП ВТУ | <ul style="list-style-type: none"> ▭ Молниезащитный трос ▭ Площадка ГИС, КУ, УП — Грозозащитный трос 27:17:0329204 номер кадастрового квартала 27:17-4.135 реестровый номер установленных границ АТО |
|---|--|---|---|---|

МСК-27, зона 3; Масштаб 1:2 000



Условные обозначения

- | | | | | | | | | | |
|---|---|---|---|---|---|---|-------------------------------|---|---|
| ● | характерная точка границы публичного сервитута | ■ | границы и кадастровые номера земельных участков, в отношении которых испрашивается публичный сервитут | — | Газопровод-перемычка | — | Воздушная кабельная линия ЭХЗ | ■ | Молниеотвод |
| □ | проектные границы публичного сервитута | □ | границы кадастровых кварталов | — | Воздушная ЛЭП 10 кВ | — | Подземная кабельная линия ЭХЗ | ■ | Площадка ГИС, КУ, УП |
| □ | установленные границы административно-территориальных образований | ● | Продувочная свеча | — | ВОЛС (1 и 2 нитки) | — | Свечной трубопровод | — | Грозозащитный трос |
| □ | границы населенных пунктов | — | Магистральный газопровод | — | Кабельная линия КИПиА | □ | Автодорога к ГИС, КУ, УП ВТУ | ■ | 27:17:0329204 номер кадастрового квартала |
| | | | | — | Кабельная линия электроснабжения 0,4 кВ | | | ■ | 27:17-4.135 реестровый номер установленных границ АТО |



МО Хабаровский
муниципальный район

Условные обозначения

- | | | | | | | | | | | | |
|---|---|-----------------------|---|--------------------------|----------------------|-----------------------|---|------------------------------|----------------------|--------------------|---|
| • | характерная точка грани публичного сервитута | 27:17:0000000:3641(3) | границы и кадастровые номера земельных участков, в отношении которых испрашивается публичный сервитут | — — — | Газопровод-перемычка | — — — | Воздушная кабельная линия ЭХЗ | ■ | Молниеотвод | | |
| □ | проектные границы публичного сервитута | 27:17:0402501 | границы кадастровых кварталов | — — — | Воздушная ЛЭП 10 кВ | — — — | Подземная кабельная линия ЭХЗ | ■ | Площадка ГИС, КУ, УП | | |
| □ | установленные границы административно-территориальных образований | | • | Продувочная сеча | — — — | ВОЛС (1 и 2 нитки) | — — — | Свечной трубопровод | — — — | Грозозащитный трос | |
| □ | границы населенных пунктов | | — | Магистральный газопровод | — — — | Кабельная линия КИПиА | □ | Автомобиля к ГИС, КУ, УП ВТУ | | 27:17:0329204 | номер кадастрового квартала |
| | | | | | | — — — | Кабельная линия электроснабжения 0,4 кВ | | | 27:17:4.135 | реестровый номер установленных границ АТО |

МСК-27, зона 3; Масштаб 1:2 000



МО Хабаровский
муниципальный район

27:17:0000000:3641(3) 27:17:0402501

Условные обозначения

- | | | | | | | | | | |
|---|---|-------|---|-------|---|-------|--|-------|---|
| ● | характерная точка границы публичного сервитута | ■:898 | границы и кадастровые номера земельных участков, в отношении которых испрашивается публичный сервитут | — — — | Газопровод-перемычка | — — — | Воздушная кабельная линия ЭХЗ | ■ | Молниезащитный трос |
| □ | проектные границы публичного сервитута | □ | границы кадастровых кварталов | — — — | Воздушная ЛЭП 10 кВ | — — — | Подземная кабельная линия ЭХЗ | ■ | Площадка ГИС, КУ, УП |
| □ | установленные границы административно-территориальных образований | ● | Продувочная сеча | — — — | ВО/ЛС (1 и 2 нитки) | — — — | Свечной трубопровод | — — — | Грозозащитный трос |
| □ | границы населенных пунктов | — | Магистральный газопровод | — — — | Кабельная линия КИПиА | — — — | Автомобильная дорога к ГИС, КУ, УП ВТУ | — — — | 27:17:0329204 номер кадастрового квартала |
| | | | | — — — | Кабельная линия электроснабжения 0,4 кВ | | | | 27:17-4.135 реестровый номер установленных границ АТО |

МСК-27, зона 3; Масштаб 1:2 000



МО Хабаровский
муниципальный район

27:17:0000000:3641(3)

27:17:0402501

Условные обозначения

- | | | | | | | | | | | |
|---|---|-------|---|---|---|---|--|---|----------------------|---|
| ● | характерная точка грани публичного сервитута | ■:898 | границы и кадастровые номера земельных участков, в отношении которых испрашивается публичный сервитут | — | Газопровод-перемычка | — | Воздушная кабельная линия ЭХЗ | ■ | Молниеотвод | |
| □ | проектные границы публичного сервитута | □ | границы кадастровых кварталов | — | Воздушная ЛЭП 10 кВ | — | Подземная кабельная линия ЭХЗ | ■ | Площадка ГИС, КУ, УП | |
| □ | установленные границы административно-территориальных образований | ● | Продувочная сеча | — | ВОЛС (1 и 2 нитки) | — | Свечной трубопровод | — | Грозозащитный трос | |
| □ | границы населенных пунктов | — | Магистральный газопровод | — | Кабельная линия КИПиА | □ | Автомобильная дорога к ГИС, КУ, УП ВТУ | — | 27:17:0329204 | номер кадастрового квартала |
| | | | | — | Кабельная линия электроснабжения 0,4 кВ | | | | 27:17-4.135 | реестровый номер установленных границ АТО |

МСК-27, зона 3; Масштаб 1:2 000



Условные обозначения

- | | | | | |
|--|--|---|---|---|
| <ul style="list-style-type: none"> ● характеристическая точка грани публичного сервитута ▭ проектные грани публичного сервитута ▭ установленные грани административно-территориальных образований ▭ грани населенных пунктов | <ul style="list-style-type: none"> ▭:898 грани и кадастровые номера земельных участков, в отношении которых испрашивается публичный сервитут ▭ грани кадастровых кварталов ● Продувочная сеча — Магистральный газопровод | <ul style="list-style-type: none"> — Газопровод-перемычка — Воздушная ЛЭП 10 кВ — ВОЛС (1 и 2 нитки) — Кабельная линия КИПиА — Кабельная линия электроснабжения 0,4 кВ | <ul style="list-style-type: none"> — Воздушная кабельная линия ЭХЗ — Подземная кабельная линия ЭХЗ — Свечной трубопровод ▭ Автодорога к ГИС, КУ, УП ВТУ | <ul style="list-style-type: none"> ▭ Молниезащитный трос ▭ Площадка ГИС, КУ, УП — Грозозащитный трос 27:17:0329204 номер кадастрового квартала 27:17-4.135 реестровый номер установленных границ АТО |
|--|--|---|---|---|

МСК-27, зона 3; Масштаб 1:2 000



Условные обозначения

- | | | | | | | | | | |
|---|---|-----|---|-------|---|-------|-------------------------------|---------------|---|
| ● | характерная точка границы публичного сервитута | 898 | границы и кадастровые номера земельных участков, в отношении которых испрашивается публичный сервитут | — — — | Газопровод-перемычка | — — — | Воздушная кабельная линия ЭХЗ | ■ | Молниезвод |
| □ | проектные границы публичного сервитута | □ | границы кадастровых кварталов | — — — | Воздушная ЛЭП 10 кВ | — — — | Подземная кабельная линия ЭХЗ | ■ | Площадка ГИС, КУ, УП |
| □ | установленные границы административно-территориальных образований | ● | Продувочная сеча | — — — | ВОЛС (1 и 2 нитки) | — — — | Свечной трубопровод | — — — | Грозозащитный трос |
| □ | границы населенных пунктов | — | Магистральный газопровод | — — — | Кабельная линия КИПиА | □ | Автомобиля к ГИС, КУ, УП ВТУ | 27:17:0329204 | номер кадастрового квартала |
| | | | | — — — | Кабельная линия электроснабжения 0,4 кВ | | | 27:17-4.135 | реестровый номер установленных границ АТО |

МСК-27, зона 3; Масштаб 1:2 000



Условные обозначения

- | | | | | |
|---|---|---|---|--|
| <ul style="list-style-type: none"> ● характерная точка грани публичного сервитута ▭ проектные грани публичного сервитута ▭ установленные грани административно-территориальных образований ▭ грани населенных пунктов | <ul style="list-style-type: none"> ▭ :898 грани и кадастровые номера земельных участков, в отношении которых испрашивается публичный сервитут ▭ грани кадастровых кварталов ● Продувочная сеча — Магистральный газопровод | <ul style="list-style-type: none"> — Газопровод-перемычка — Воздушная ЛЭП 10 кВ — ВОЛС (1 и 2 нитка) — Кабельная линия КИПиА — Кабельная линия электроснабжения 0,4 кВ | <ul style="list-style-type: none"> — Воздушная кабельная линия ЭХЗ — Подземная кабельная линия ЭХЗ — Свечной трубопровод ▭ Автодорога к ГИС, КУ, УП ВТУ | <ul style="list-style-type: none"> ▭ Молниеотвод ▭ Площадка ГИС, КУ, УП — Грозозащитный трос 27:17:0329204 номер кадастрового квартала 27:17-4.135 реестровый номер установленных грани АТО |
|---|---|---|---|--|

МСК-27, зона 3; Масштаб 1:2 000



МО Хабаровский
муниципальный район

Условные обозначения

- | | | | | |
|---|---|---|---|--|
| <ul style="list-style-type: none"> ● характерная точка грани публичного сервитута ▭ проектные грани публичного сервитута ▭ установленные грани административно-территориальных образований ▭ грани населенных пунктов | <ul style="list-style-type: none"> ▭ :898 грани и кадастровые номера земельных участков, в отношении которых испрашивается публичный сервитут ▭ грани кадастровых кварталов ● Продувочная сеча — Магистральный газопровод | <ul style="list-style-type: none"> — Газопровод-перемычка — Воздушная ЛЭП 10 кВ — ВОЛС (1 и 2 нитки) — Кабельная линия КИПиА — Кабельная линия электроснабжения 0,4 кВ | <ul style="list-style-type: none"> — Воздушная кабельная линия ЭХЗ — Подземная кабельная линия ЭХЗ — Свечной трубопровод ▭ Автодорога к ГИС, КУ, УП ВТУ | <ul style="list-style-type: none"> ▭ Молниеотвод ▭ Площадка ГИС, КУ, УП — Грозозащитный трос 27:17:0329204 номер кадастрового квартала 27:17-4.135 реестровый номер установленных грани АТО |
|---|---|---|---|--|

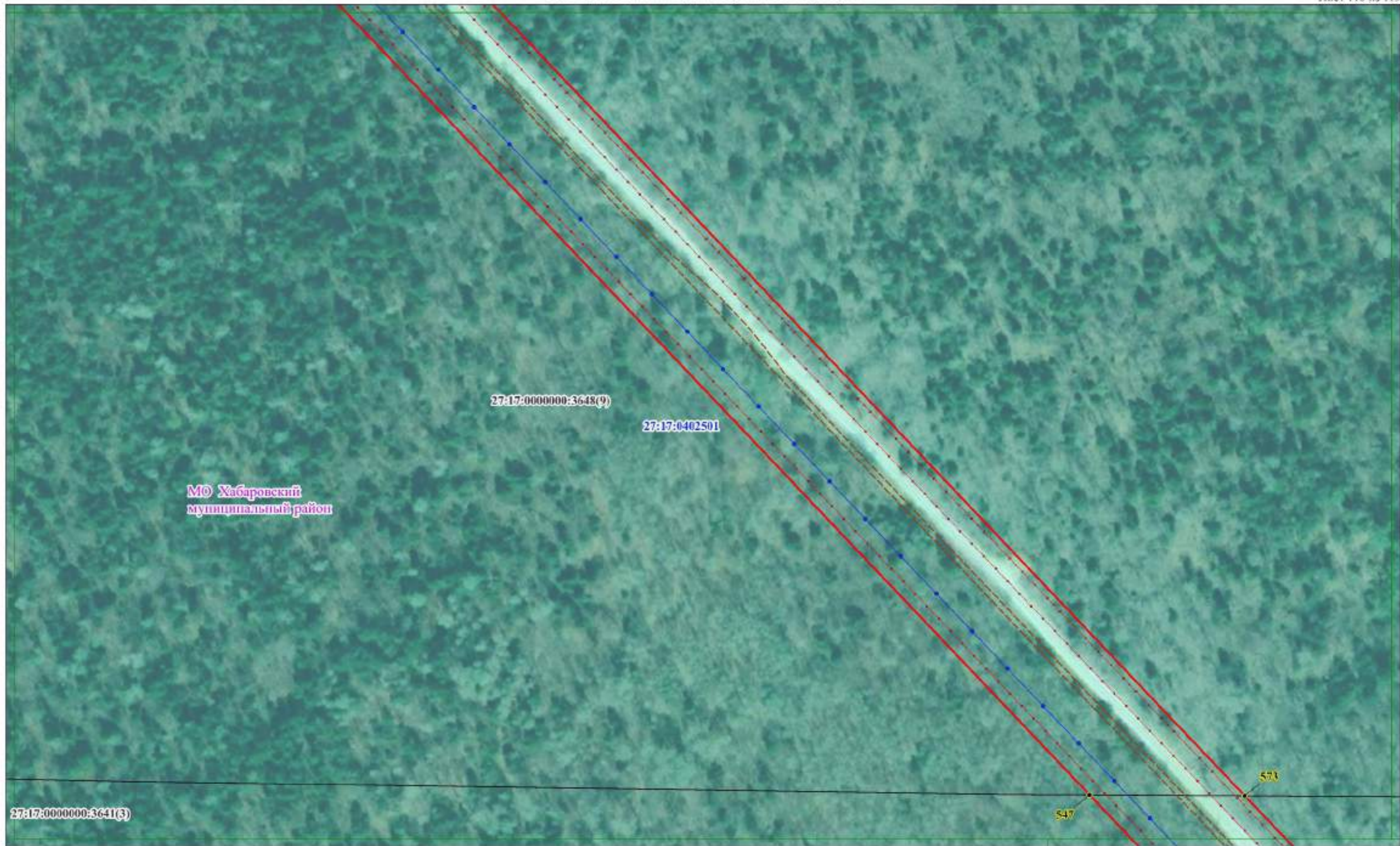
МСК-27, зона 3; Масштаб 1:2 000



Условные обозначения

- | | | | | |
|---|---|--|---|---|
| <ul style="list-style-type: none"> ● характерная точка грани публичного сервитута ▭ проектные грани публичного сервитута ▭ установленные грани административно-территориальных образований ▭ грани населенных пунктов | <ul style="list-style-type: none"> ▭ :898 грани и кадастровые номера земельных участков, в отношении которых испрашивается публичный сервитут ▭ грани кадастровых кварталов ● Продувочная сеча — Магистральный газопровод | <ul style="list-style-type: none"> — Газопровод-перемычка — Воздушная ЛЭП 10 кВ — ВОЛС (1 и 2 нити) — Кабельная линия КИПиА — Кабельная линия электроснабжения 0,4 кВ | <ul style="list-style-type: none"> — Воздушная кабельная линия ЭХЗ — Подземная кабельная линия ЭХЗ — Свечной трубопровод ▭ Автодорога к ГИС, КУ, УП ВТУ | <ul style="list-style-type: none"> ▭ Молниезвод ▭ Площадка ГИС, КУ, УП — Грозозащитный трос 27:17:0329204 номер кадастрового квартала 27:17-4.135 реестровый номер установленных грани АТО |
|---|---|--|---|---|

МСК-27, зона 3; Масштаб 1:2 000



Условные обозначения

- | | | | | |
|---|--|--|---|--|
| <ul style="list-style-type: none"> ● характерная точка границы публичного сервитута ▭ проектные границы публичного сервитута ▭ установленные границы административно-территориальных образований ▭ границы населенных пунктов | <ul style="list-style-type: none"> ▭:898 границы и кадастровые номера земельных участков, в отношении которых испрашивается публичный сервитут ▭ границы кадастровых кварталов ● Продувочная сеча — Магистральный газопровод | <ul style="list-style-type: none"> — Газопровод-перемычка — Воздушная ЛЭП 10 кВ — ВОЛС (1 и 2 нити) — Кабельная линия КИПиА — Кабельная линия электроснабжения 0,4 кВ | <ul style="list-style-type: none"> — Воздушная кабельная линия ЭХЗ — Подземная кабельная линия ЭХЗ — Свечной трубопровод ▭ Автодорога к ГИС, КУ, УП ВТУ | <ul style="list-style-type: none"> ▭ Молниезвод ▭ Площадка ГИС, КУ, УП — Грозозащитный трос 27:17:0329204 номер кадастрового квартала 27:17-4.135 реестровый номер установленных границ АТО |
|---|--|--|---|--|

МСК-27, зона 3; Масштаб 1:2 000



Условные обозначения

- | | | | | |
|---|---|---|---|--|
| <ul style="list-style-type: none"> ● характерная точка границы публичного сервитута ▭ проектные границы публичного сервитута ▭ установленные границы административно-территориальных образований ▭ границы населенных пунктов | <ul style="list-style-type: none"> ▭ :898 границы и кадастровые номера земельных участков, в отношении которых испрашивается публичный сервитут ▭ границы кадастровых кварталов ● Продувочная сеча — Магистральный газопровод | <ul style="list-style-type: none"> — Газопровод-перемычка — Воздушная ЛЭП 10 кВ — ВОЛС (1 и 2 нитки) — Кабельная линия КИПиА — Кабельная линия электроснабжения 0,4 кВ | <ul style="list-style-type: none"> — Воздушная кабельная линия ЭХЗ — Подземная кабельная линия ЭХЗ — Свечной трубопровод ▭ Автодорога к ГИС, КУ, УП ВТУ | <ul style="list-style-type: none"> ▭ Молниезвод ▭ Площадка ГИС, КУ, УП — Грозозащитный трос 27:17:0329204 номер кадастрового квартала 27:17-4.135 реестровый номер установленных границ АТО |
|---|---|---|---|--|

МСК-27, зона 3; Масштаб 1:2 000



Условные обозначения

- | | | | | |
|---|---|---|---|--|
| <ul style="list-style-type: none"> ● характерная точка грани публичного сервитута ▭ проектные грани публичного сервитута ▭ установленные грани административно-территориальных образований ▭ грани населенных пунктов | <ul style="list-style-type: none"> ▭:898 грани и кадастровые номера земельных участков, в отношении которых испрашивается публичный сервитут ▭ грани кадастровых кварталов ● Продувочная свеча — Магистральный газопровод | <ul style="list-style-type: none"> — Газопровод-перемычка — Воздушная ЛЭП 10 кВ — ВОЛС (1 и 2 нитка) — Кабельная линия КИПиА — Кабельная линия электроснабжения 0,4 кВ | <ul style="list-style-type: none"> — Воздушная кабельная линия ЭХЗ — Подземная кабельная линия ЭХЗ — Свечной трубопровод ▭ Автодорога к ГИС, КУ, УП ВТУ | <ul style="list-style-type: none"> ▭ Молниеотвод ▭ Площадка ГИС, КУ, УП — Грозозащитный трос 27:17:0329204 номер кадастрового квартала 27:17-4.135 реестровый номер установленных грани АТО |
|---|---|---|---|--|

МСК-27, зона 3; Масштаб 1:2 000

МО Хабаровский
муниципальный район

27:17:0402501

27:17:0000000:3648(9)



Условные обозначения

- | | | | | |
|---|---|--|---|--|
| <ul style="list-style-type: none"> ● характерная точка грани публичного сервитута ▭ проектные грани публичного сервитута ▭ установленные грани административно-территориальных образований ▭ грани населенных пунктов | <ul style="list-style-type: none"> ▭ :898 грани и кадастровые номера земельных участков, в отношении которых испрашивается публичный сервитут ▭ грани кадастровых кварталов ● Продувочная сеча — Магистральный газопровод | <ul style="list-style-type: none"> — Газопровод-перемычка — Воздушная ЛЭП 10 кВ — ВОЛС (1 и 2 нити) — Кабельная линия КИПиА — Кабельная линия электроснабжения 0,4 кВ | <ul style="list-style-type: none"> — Воздушная кабельная линия ЭХЗ — Подземная кабельная линия ЭХЗ — Свечной трубопровод ▭ Автодорога к ГИС, КУ, УП ВТУ | <ul style="list-style-type: none"> ▭ Молниеотвод ▭ Площадка ГИС, КУ, УП — Грозозащитный трос 27:17:0329204 номер кадастрового квартала 27:17-4.135 реестровый номер установленных грани АТО |
|---|---|--|---|--|

МСК-27, зона 3; Масштаб 1:2 000